

**PFAFF®**



expression™ **Kleid**

## Sie brauchen:

- PFAFF® expression™ Nähmaschine
- Ihr Lieblingsschnittmuster für Kleider
- Stoff und Futter für das Schnittmuster
- 20" x 45" (51 x 115 cm) Seidenstoff in Violett
- 20" x 36" (51 x 90 cm) aufbügelbares Volumenvlies (nur bei sehr leichtem Seidenstoff)
- Farblich zum Stoff passendes Nähgarn
  
- Hellgraues Stickgarn
- Unterfaden
- Verdeckten Reißverschluss
- Stickvlies
- Wasserlöslichen Markierstift
- Stecknadeln
- Dekorative Perlmutterknöpfe (52 in Blattform und 6 kreisförmige)
- Textilkleber

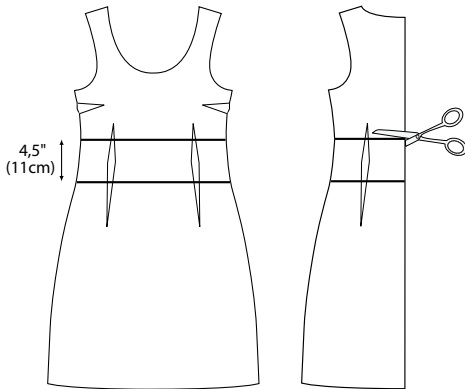
## PFAFF® Zubehör

- |                                  |            |
|----------------------------------|------------|
| • "Sewing Star"-Fuß              | 820654-096 |
| • Nahtzugabenfuß für IDT™-SYSTEM | 820772-096 |
| • Verdeckter Reißverschlussfuß   | 820474-096 |

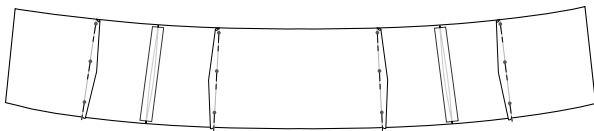
Diese und weitere Zubehörteile finden Sie im PFAFF® Zubehörkatalog oder auf unserer Website [www.pfaff.com](http://www.pfaff.com), zum Erwerb bei Ihrem PFAFF® Fachhändler.

## Schnittmuster anpassen

Um das Kleid mit dem verzierten Taillenband zu ergänzen, müssen Sie am Schnittmuster ein paar Änderungen vornehmen. Markieren Sie die Ansatzlinie des Bandes auf dem Vorderteil direkt unter der Brustlinie, wie abgebildet. Markieren Sie die Höhe des Bandes von 4,5" (11 cm). Wiederholen Sie dies mit dem Rückenteil.



Schneiden Sie die Musterteile für das Band zu und stecken Sie die Abnäher an Vorder- und Rückenteil zusammen. Befestigen Sie die Seitennähte von Vorder- und Rückenteilen des Bands so mit Klebeband aneinander, dass ein ganzes Bandmusterteil ohne Abnäher und Seitennähte entsteht.



## Zuschneiden

Aus dem Kleidstoff: Vorder- und Rückenteile gemäß dem Schnittmuster (nicht das Bandteil).

Aus dem violetten Seidenstoff: Taillenband mit Änderungen.

Aus dem Futterstoff: Vorder- und Rückenteile gemäß dem Schnittmuster.

## Nähen

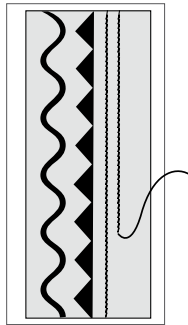
**Verziertes Band:** Bei einem sehr leichten Stoff für das Band müssen Sie diesen auf der linken Seite mit aufbügelbarem Vlies verstärken. Setzen Sie den "Sewing Star"-Fuß ein und fädeln Sie Stickgarn als Oberfaden sowie einen beliebigen Unterfaden ein.

Damit die Verzierungen auf dem Band gleichmäßig angeordnet werden, müssen Sie die Stiche auf einem Stoffrest ausprobieren, Fotokopien des bestickten Stoffes machen und diese auf dem Band anordnen.

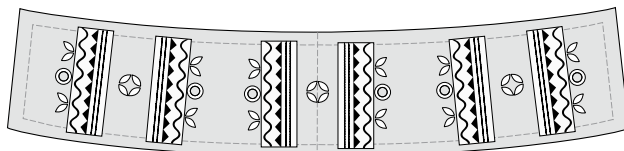
- Markieren Sie eine Linie auf einem Stoffrest und unterlegen Sie ihn mit Stickvlies. Stellen Sie den folgenden Zierstich  ein und nähen Sie damit.



Nähen Sie mit dem folgenden Zierstich  rechts von der ersten Reihe.

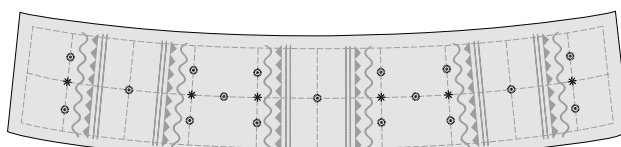
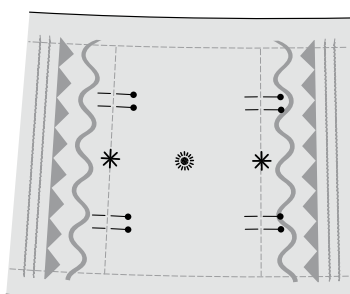
Nähen Sie zwei Reihen elastische Jerseystiche rechts von den bisherigen Stichreihen, siehe Abbildung.



- Machen Sie fünf Fotokopien von dem bestickten Stoffstück und ordnen Sie sie mit den Perlmutterknöpfen gemäß der Abbildung an. Je nach Größe des Bandes brauchen Sie eventuell mehr Kopien.



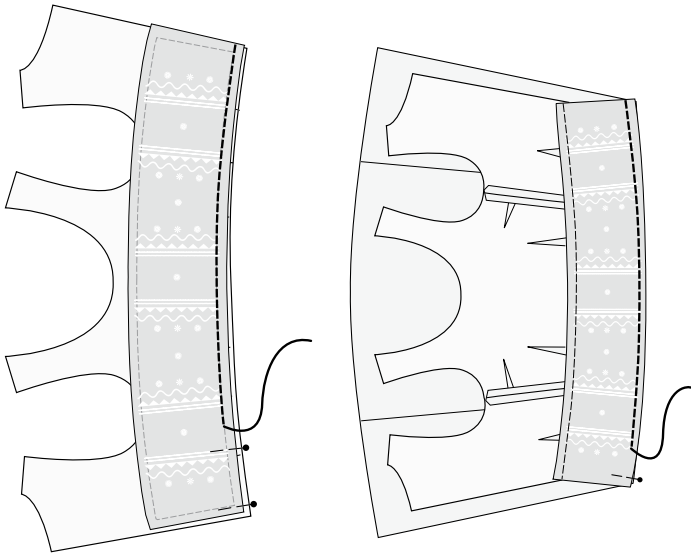
- Markieren Sie die Ansatzpunkte für die Stiche mit einem Markierstift. Unterlegen Sie das Stoffband mit Stickvlies und nähen Sie alle Stiche. Entfernen Sie das Stickvlies und bügeln Sie das Band.
- Ordnen Sie die Knöpfe auf dem Band an und markieren Sie die Ansatzpunkte für die kleinen Stickblumen. Wir haben aus den folgenden Stichen ein Einzelmuster ausgewählt:  und . Nähen Sie alle Blumen auf das Band.



- Legen Sie das Band auf eine flache Unterlage und ordnen Sie die Knöpfe an. Befestigen Sie sie mit Textilkleber. Nähen Sie Knöpfe von Hand punktgenau an.

## Kleid

- Nähen Sie die Seitennähte des Kleides mithilfe des Nahtzugabenfußes fürs IDT™-SYSTEM zusammen. Stecken Sie das Band am Kleid fest und nähen Sie es an.



- Nähen Sie das Kleid gemäß den Anweisungen im Schnittmuster zu Ende. Verwenden Sie den verdeckten Reißverschlussfuß zum Einnähen des Reißverschlusses.