



PFAFF

cover | style

Nähanleitung

Material:

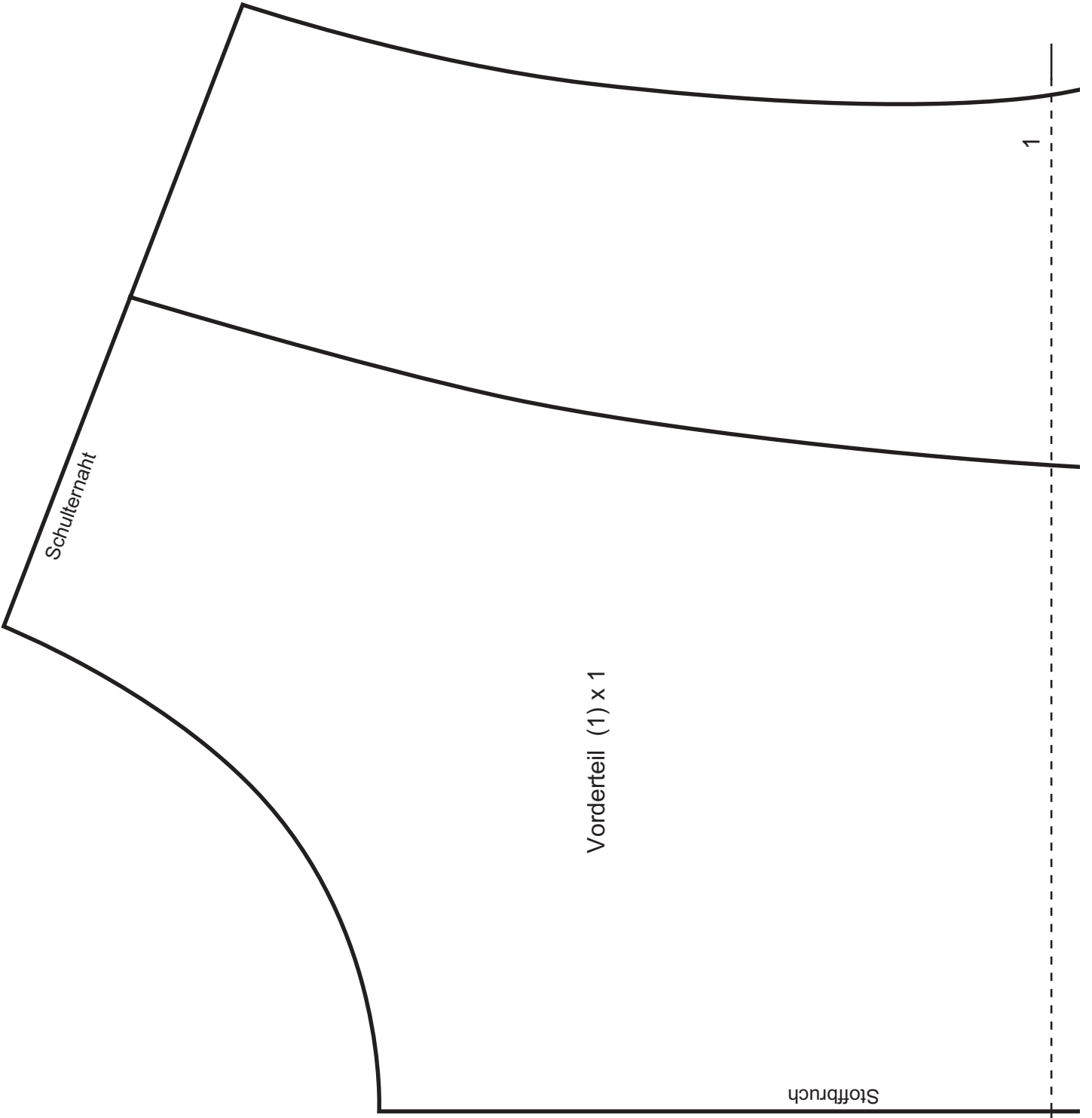
- 75 cm schwarzer Jerseystoff
- Einfaches Schnittmuster für ein ärmelloses Top
- Weißes Garn für Flatlocknähte (Stärke12)
- Weißes dekoratives Stickgarn für den Coverstich
- 25 cm Baumwollband für die Schultern
- 25 cm schwarzer nahtverdeckter Reißverschluss
- Coverlock 4850

Verzieren des Tops

Schneiden Sie das Schnittmuster für das Top aus. Schneiden Sie jedoch das Vorderteil etwas größer.

Fädeln Sie die coverlock für Flatlock, breit (Stich Nr. 4) ein. Nähen Sie auf der rechten Seite des Tops den Flatlock, wie auf dem Schnittmuster eingezeichnet.

Schneiden Sie das Vorderteil in Ihrer Schnittgröße aus, ebenso das Rückenteil und den Kragen. Geben Sie 1 cm Nahtzugabe an allen Seitennähten und 4 cm für den Saum zu. Schließen Sie die Schulternähte mit dem 4-Faden Überwendlich. Fassen Sie dabei die Baumwollbänder beim Nähen mit, die, um ein Ausdehnen der Naht zu vermeiden, auf die Schnittkanten aufgelegt werden. Schneiden Sie breitere Stoffstreifen zu für die Armausschnitt-Einfassung. Nähen Sie die Streifen mit einem Overlock-Stich rechts auf rechts in die Ausschnitte ein, nach innen wenden und bügeln. Fädeln Sie die coverlock für den Coverstich, breit (Stich Nr. 2.) ein. Verzieren Sie die Armausschnitte mit dem Coverstich von der linken Seite. Nähen Sie die Kragenseiten zusammen und legen Sie ihn doppelt. Stecken und nähen Sie den Kragen entlang des Halsausschnittes fest. Setzen Sie hinten den Reißverschluss ein. Schließen Sie die Seitennähte des Tops mit einem Overlock-Stich. Legen Sie den Saum des Tops und nähen Sie ihn mit Coverstich von der rechten Seite.



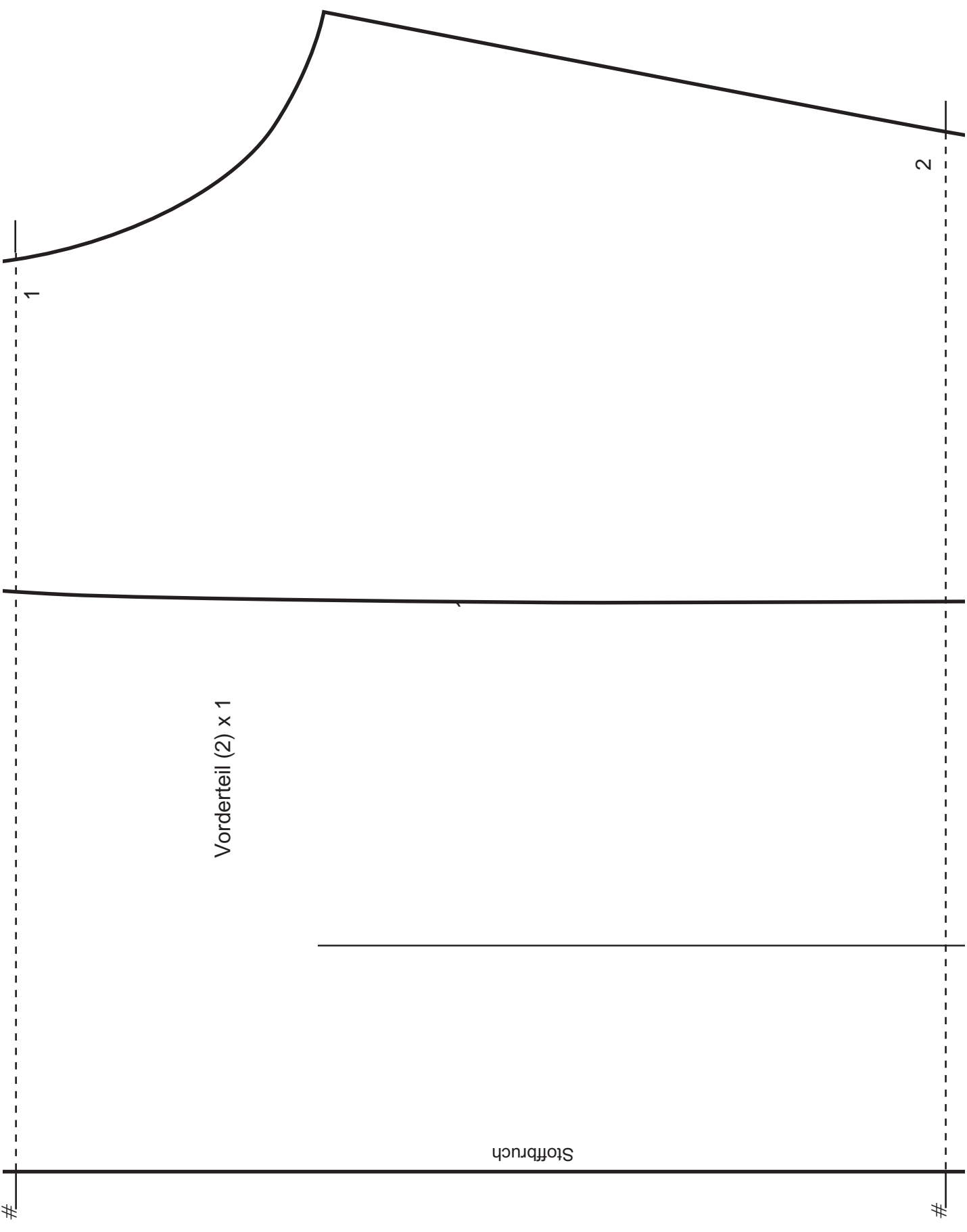
Schulternaht

Vorderteil (1) x 1

Stoffbruch

1

#



#

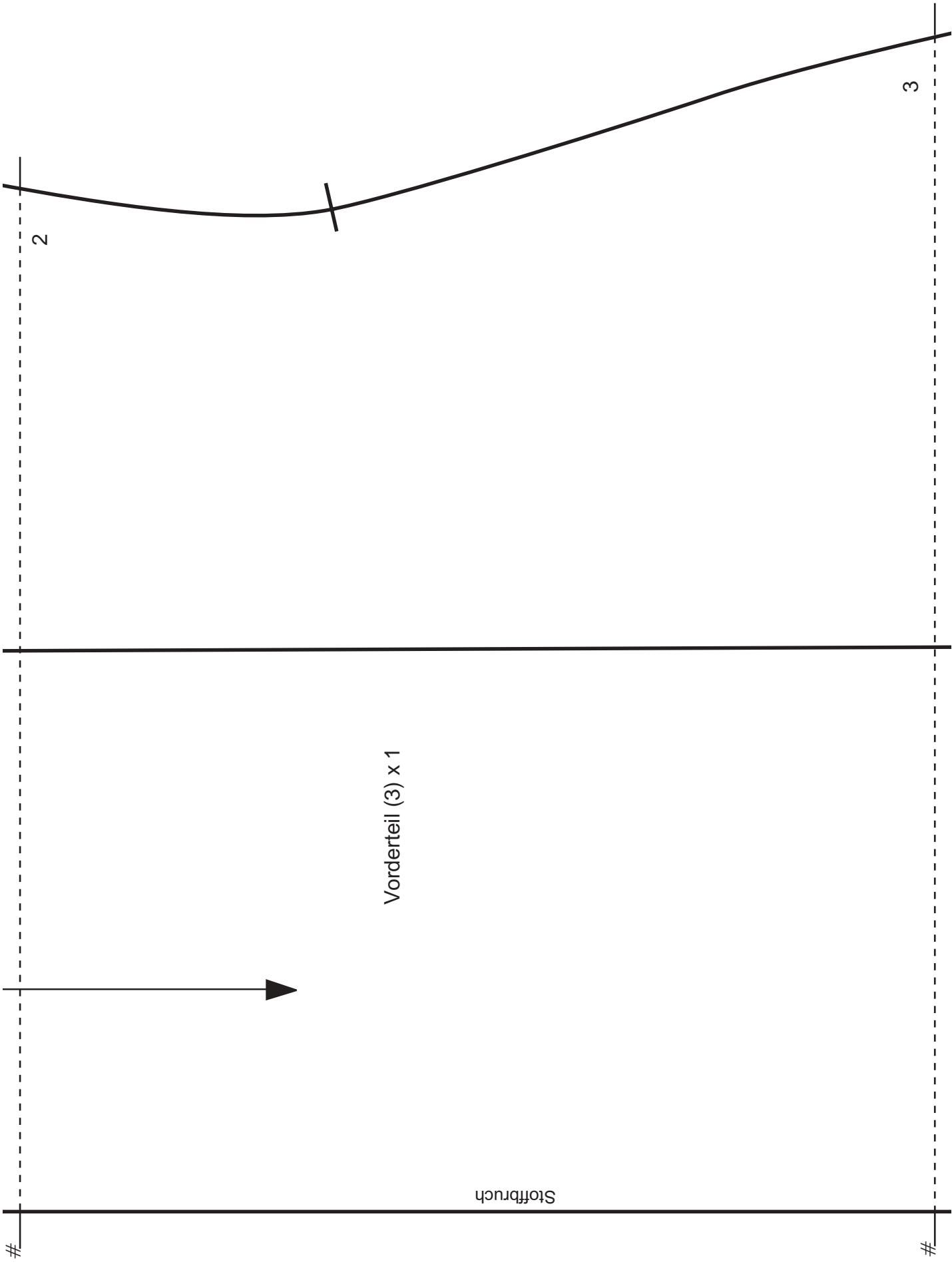
#

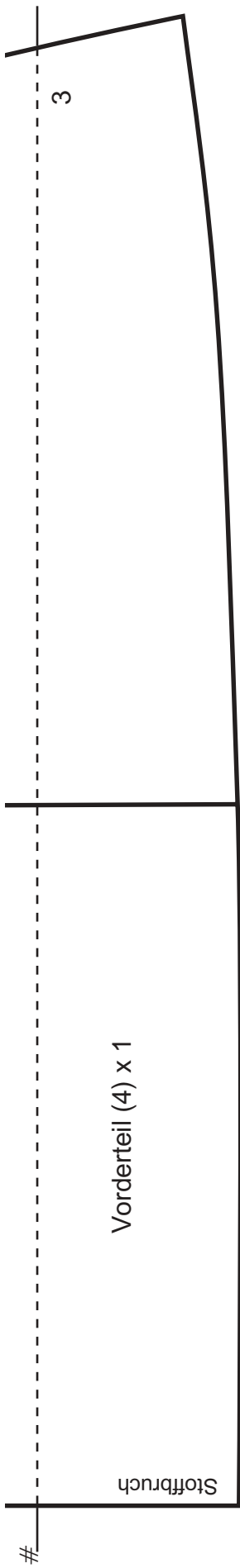
1

2

Vorderteil (2) x 1

Stoffbruch



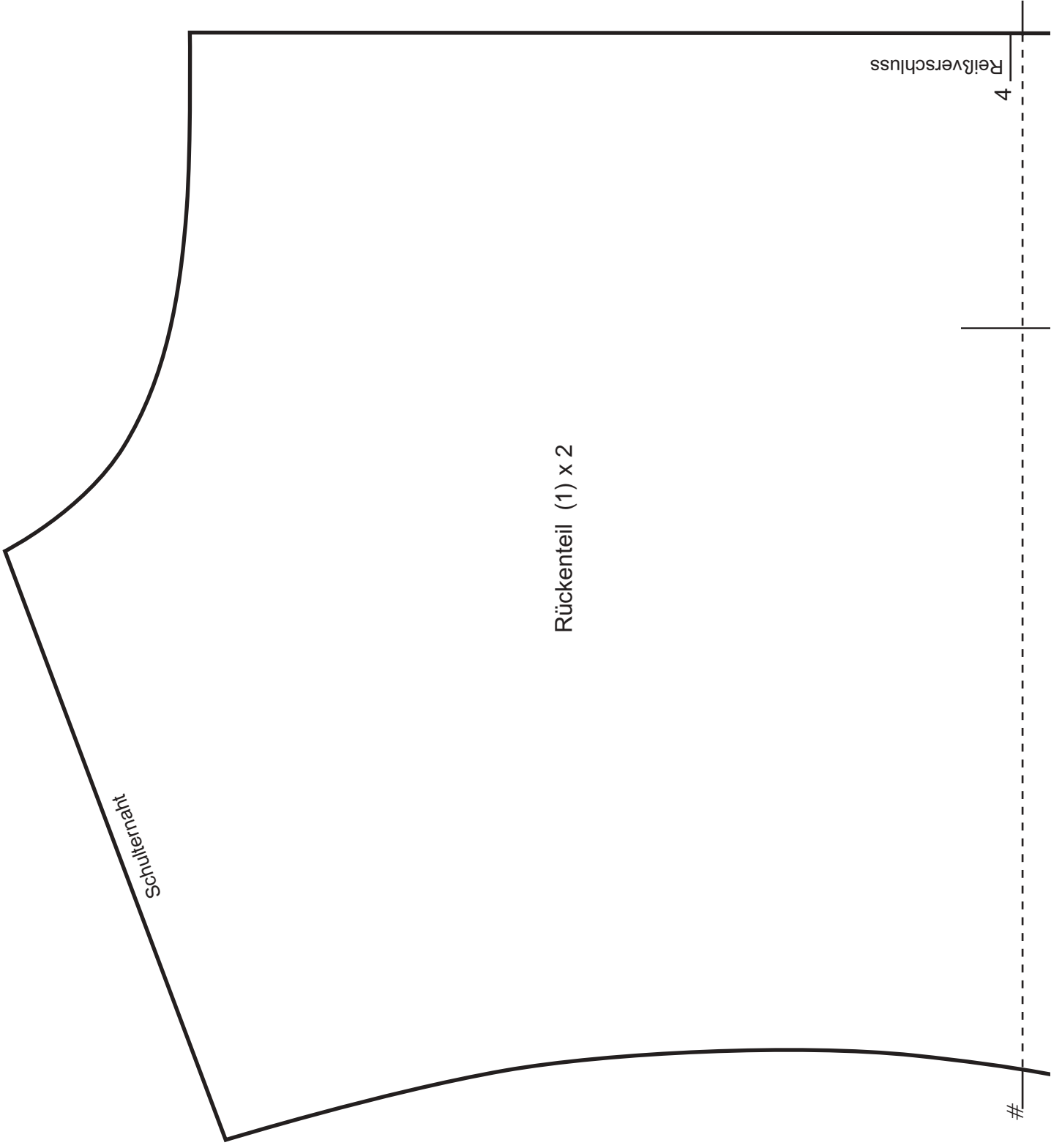


3

Vorderteil (4) x 1

Stoffbruch

#



Rückenteil (1) x 2

Schulternaht

Reißverschluss

4

#

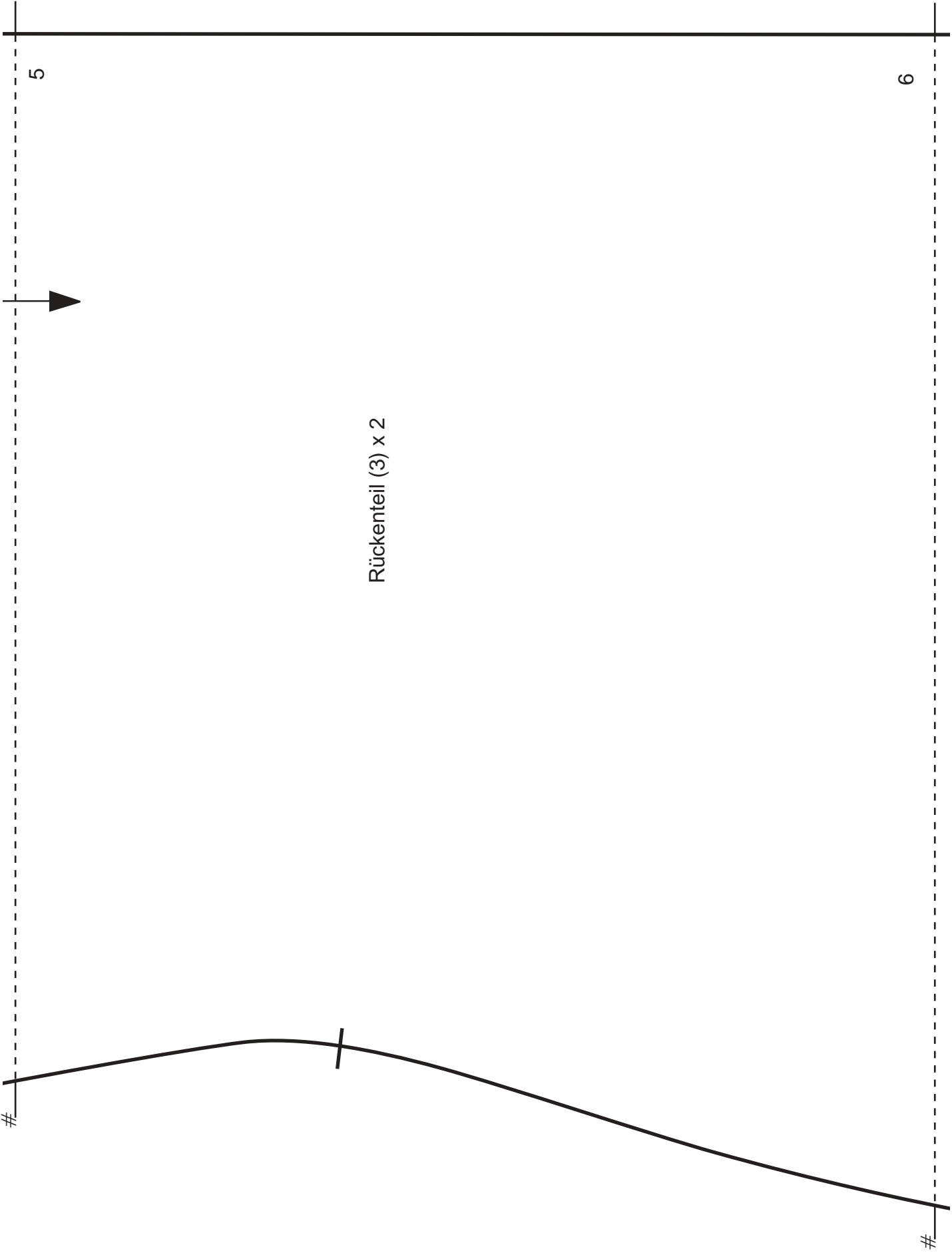
Reißverschluss

4

5

Rückenteil (2) x 2





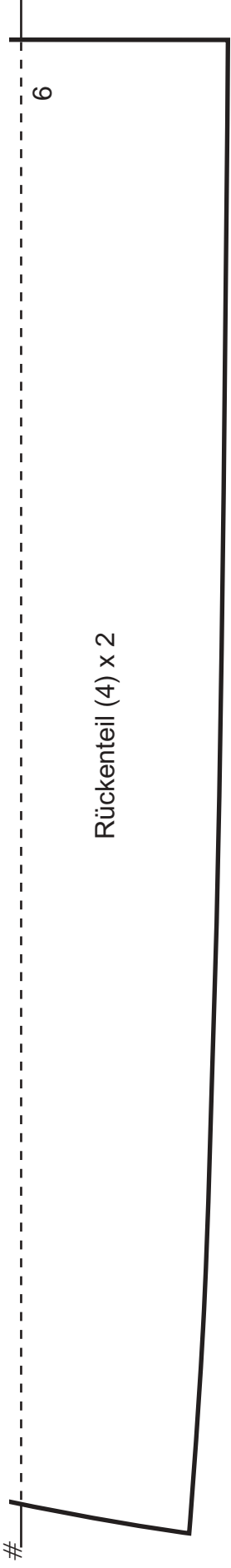
5

6

Rückenteil (3) x 2

#

#



6

Rückenteil (4) x 2

#

