



PFAFF

cover | style

Instructions de couture

Fournitures :

- Tissu jersey noir, 75 cm
- Patron de top sans manche
- Fil blanc épaisseur 12 pour couture plate
- Fil à broder blanc pour couture invisible
- Fermeture à glissière de couleur noire, 25 cm (uniquement pour tissu non extensible)
- Coverlock 4850

Embellissement du top

Découpez le patron du top, mais en coupant le devant plus large que prévu. Préparez votre coverlock pour une couture plate, au point nr 4. Coudre le point plat sur la droite du top, comme indiqué sur le patron.

Taillez à nouveau le devant selon sa taille initiale, l'arrière et le col.

Prévoir 1 cm de surplus de couture et 4 cm pour l'ourlet.

Effectuez la couture des emmanchures au point overlock 4 fils, avec le ruban coton pour éviter de déformer le tissu.

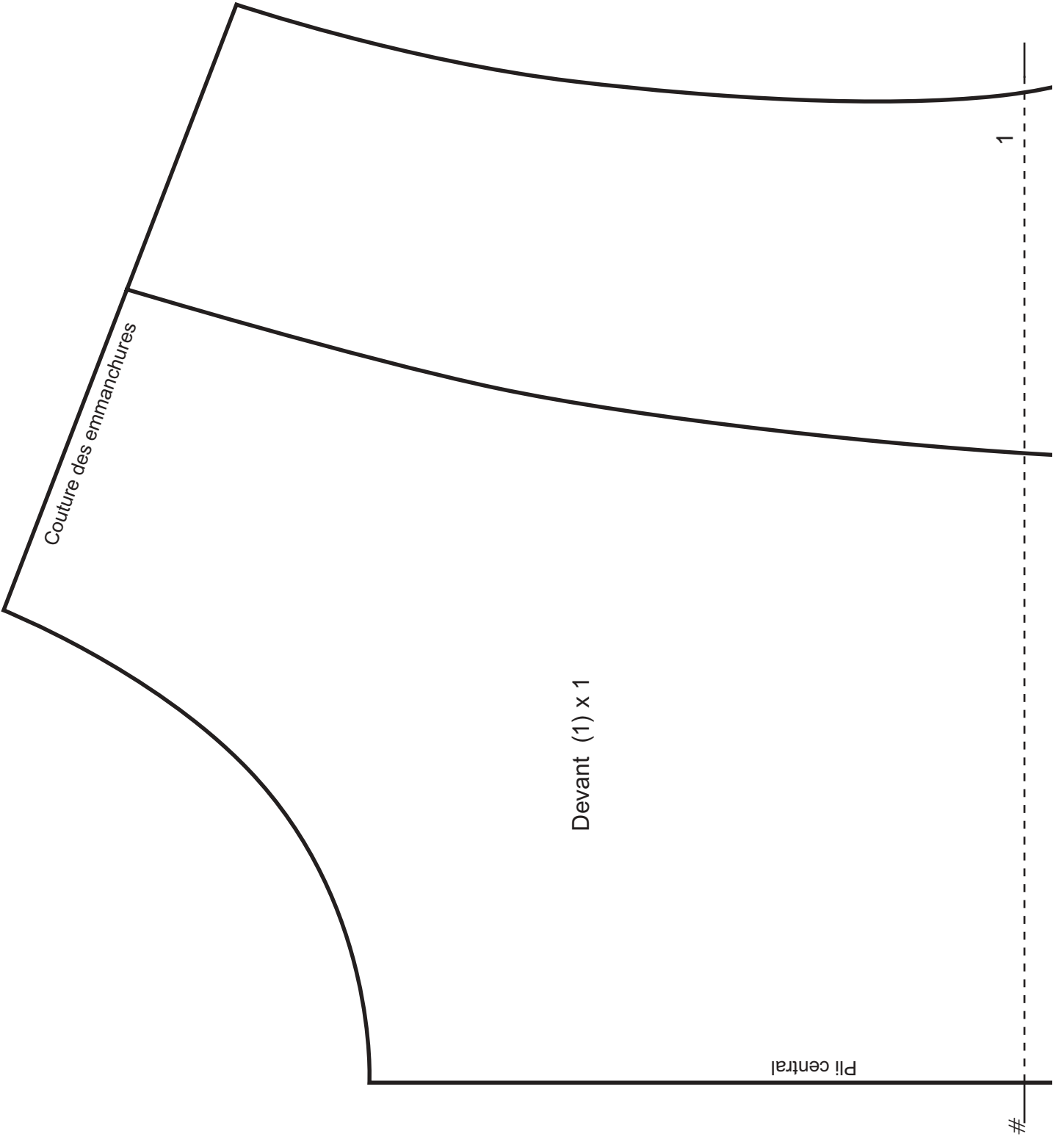
Coupez des bandes dans le sens de la largeur pour la finition des emmanchures. Surjetez les bandes aux emmanchures sur l'endroit.

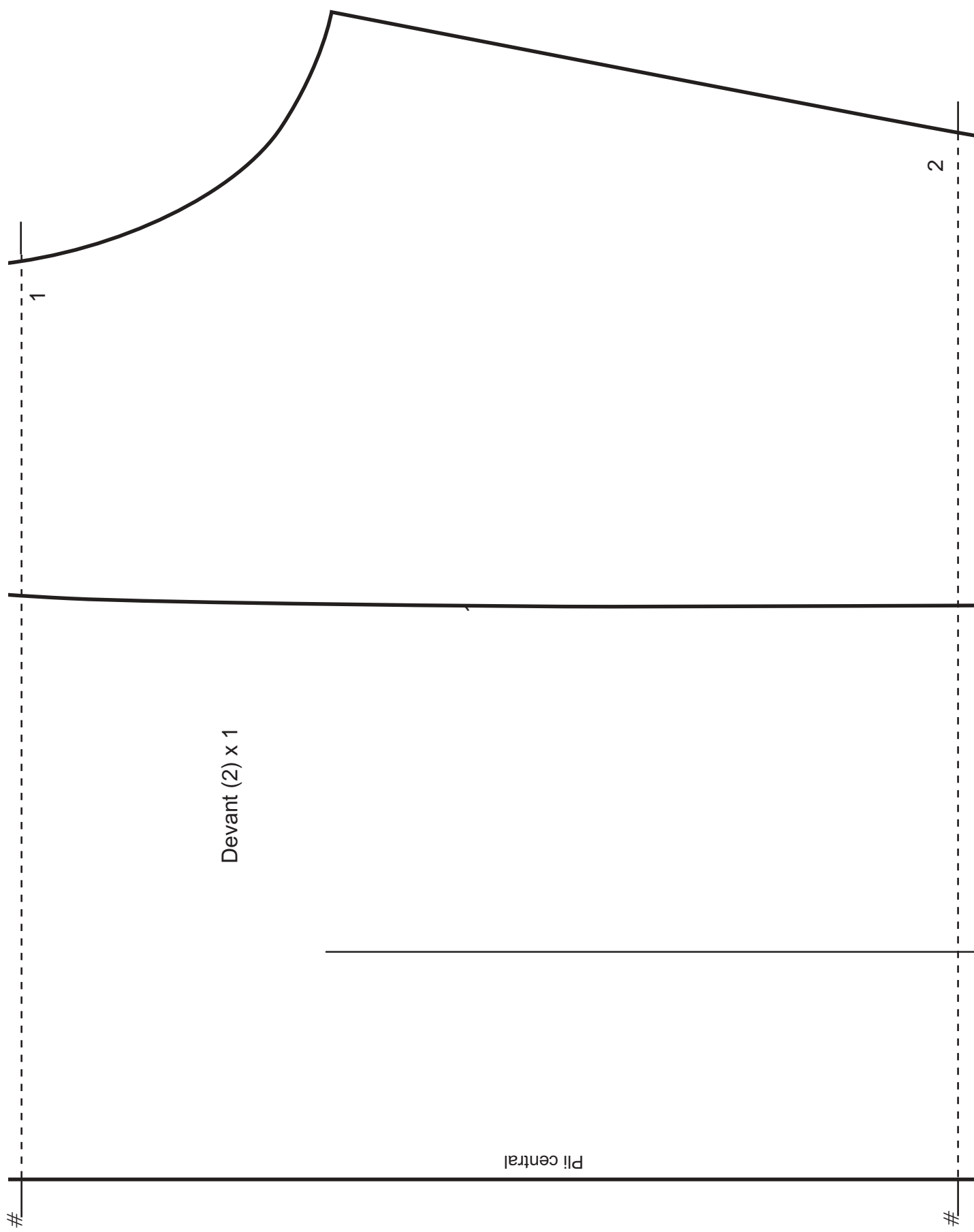
Retournez le vêtement et repassez l'emmanchure.

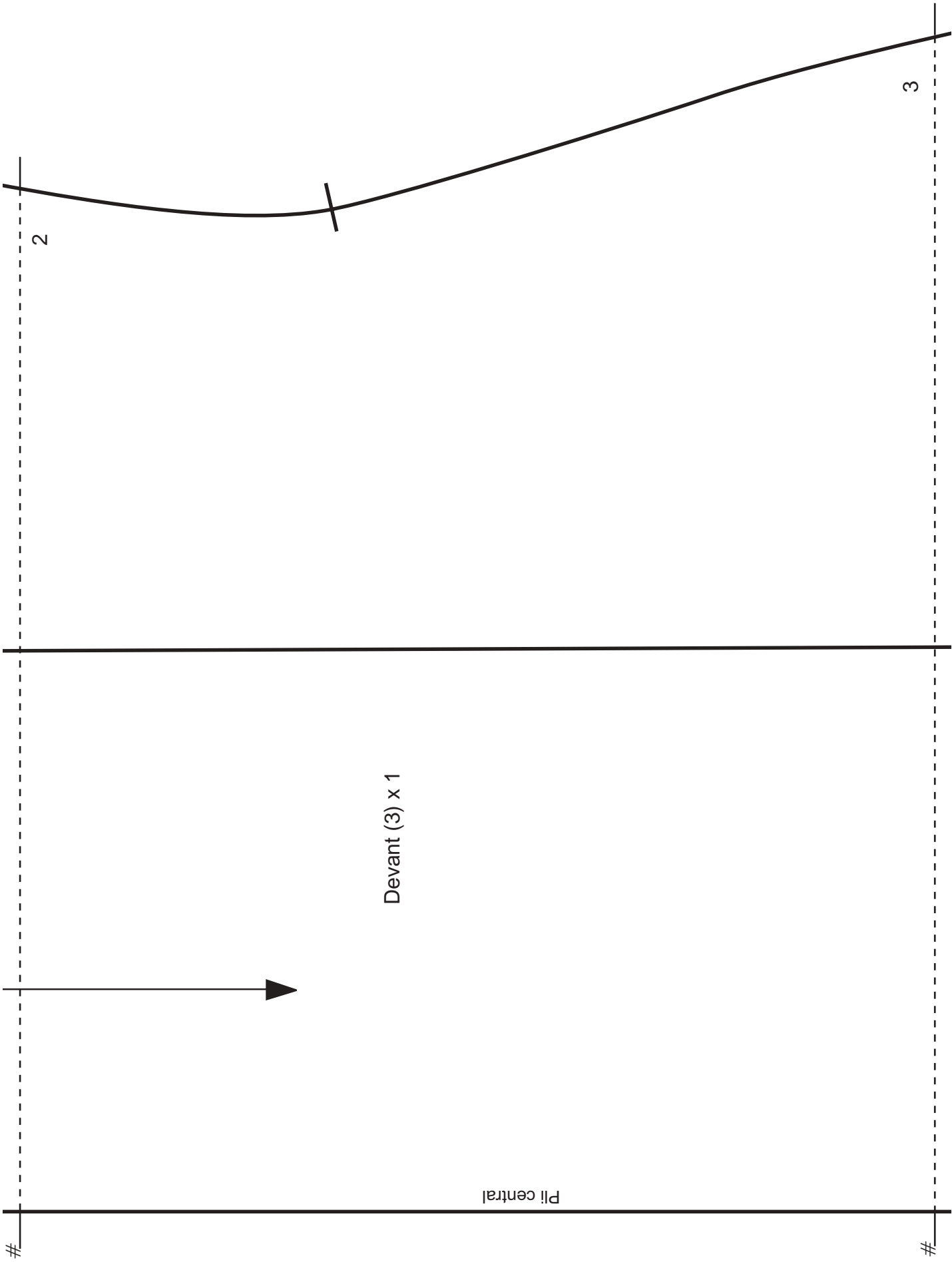
Enfilez votre coverlock pour l'ourlet au point de recouvrement large, point nr 2. Embellissez les emmanchures au point de recouvrement sur l'envers.

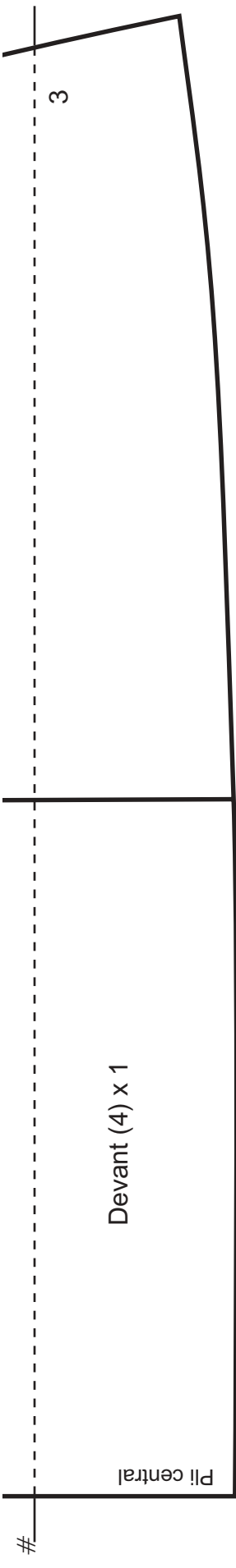
Fixez le col et pliez-le en deux pour le doubler. Epinglez et cousez le col à l'encolure. Insérez la fermeture à glissière au dos (uniquement si vous utilisez du tissu non extensible) et cousez-la au point overlock 4 fils.

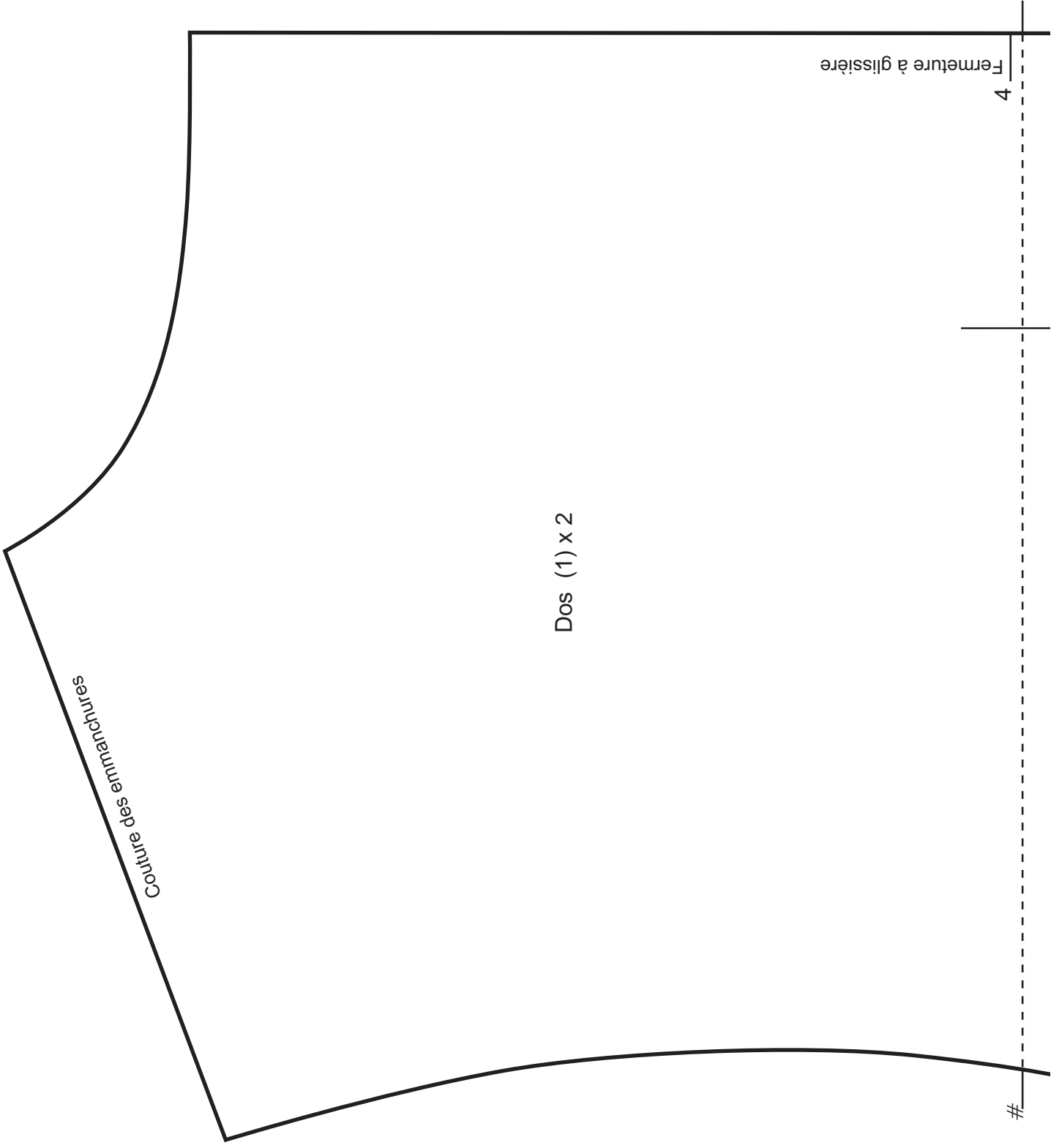
Pliez le bas du top et cousez-le au point de recouvrement en partant de la droite.











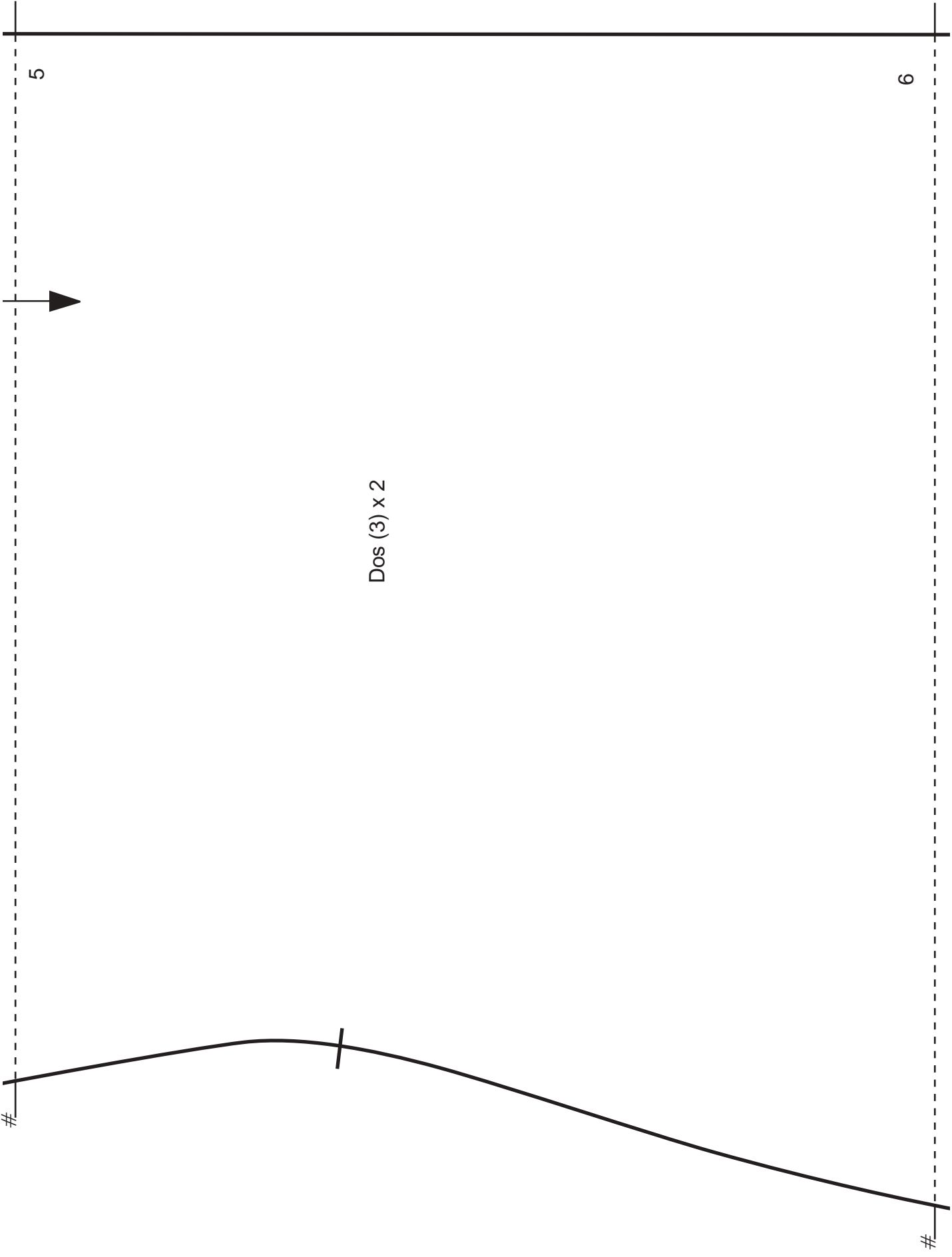
Fermeture à glissière

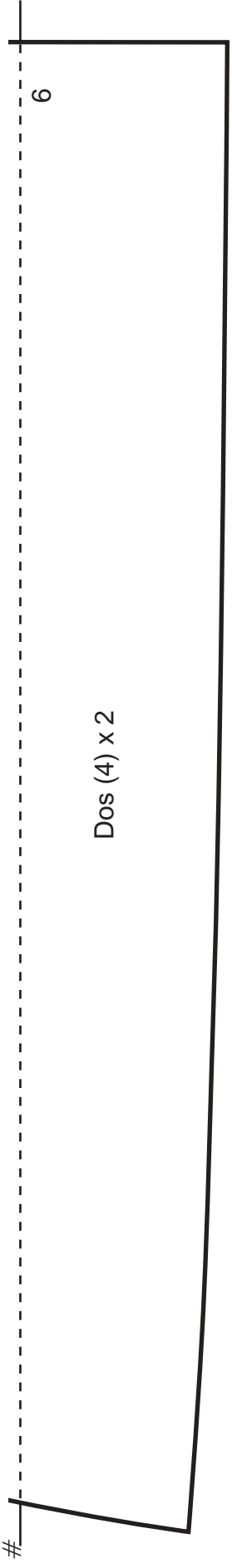
4

Dos (2) x 2

#

#





Dos (4) x 2

6

#

