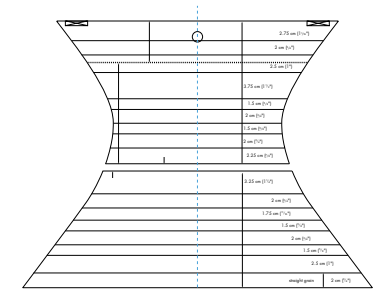


# PFAFF



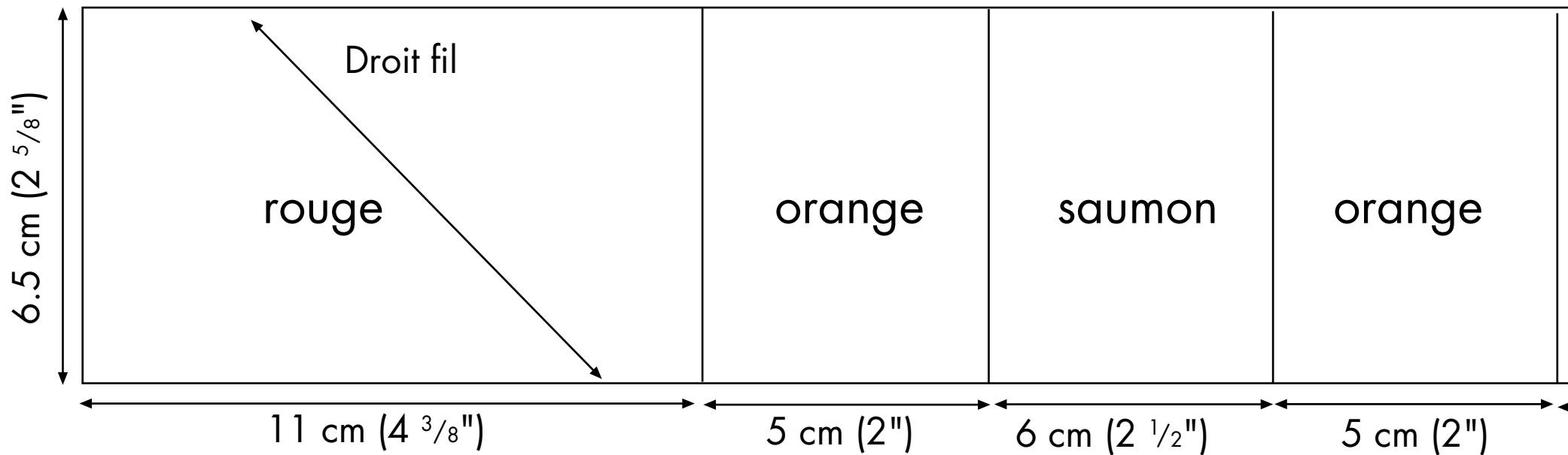
## Sac rayé Instyle

Instructions de couture

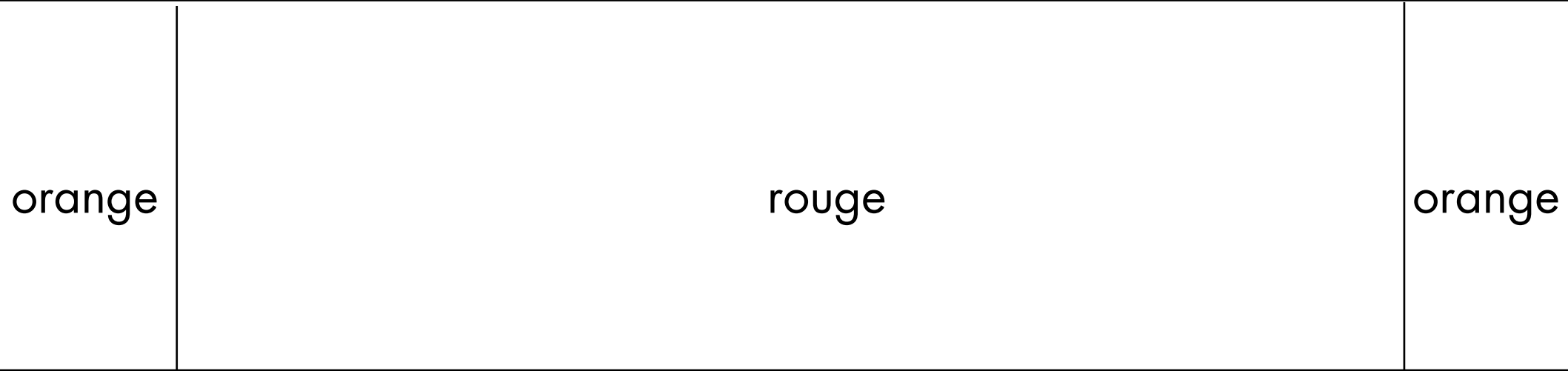


**Découpez en biais toutes les bandes sur 45°**

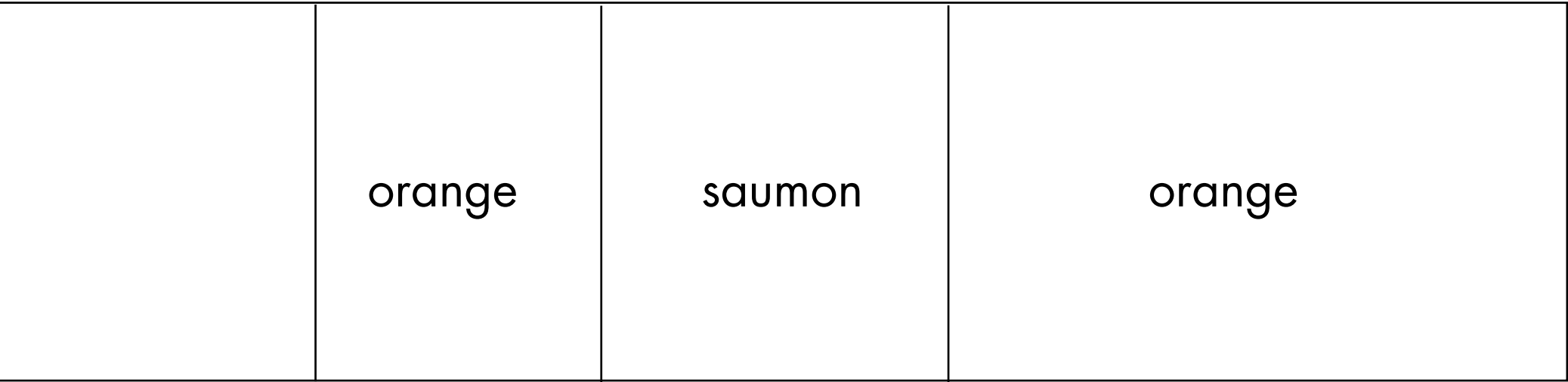
**Poignée du sac**



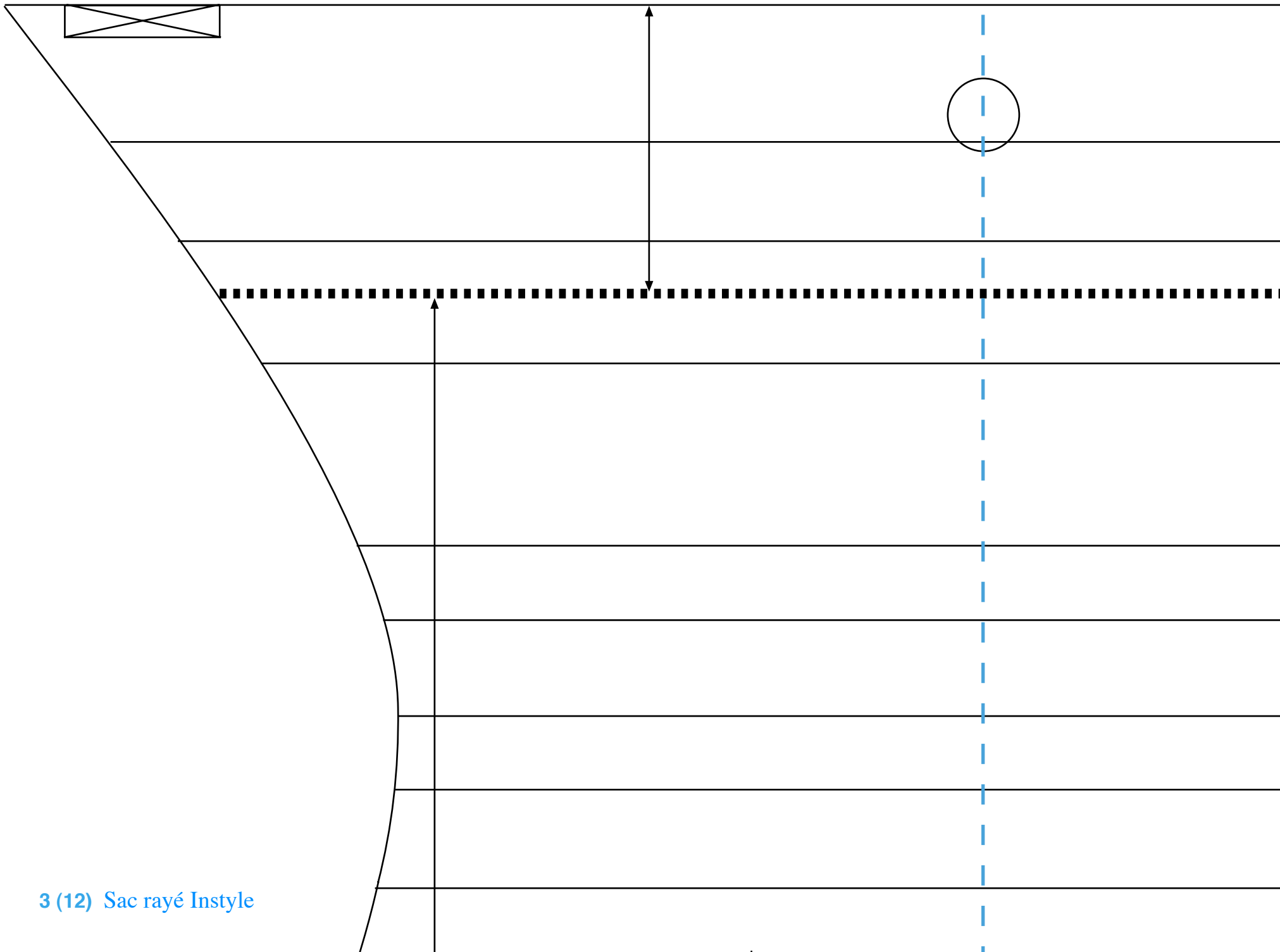
Poignée du sac



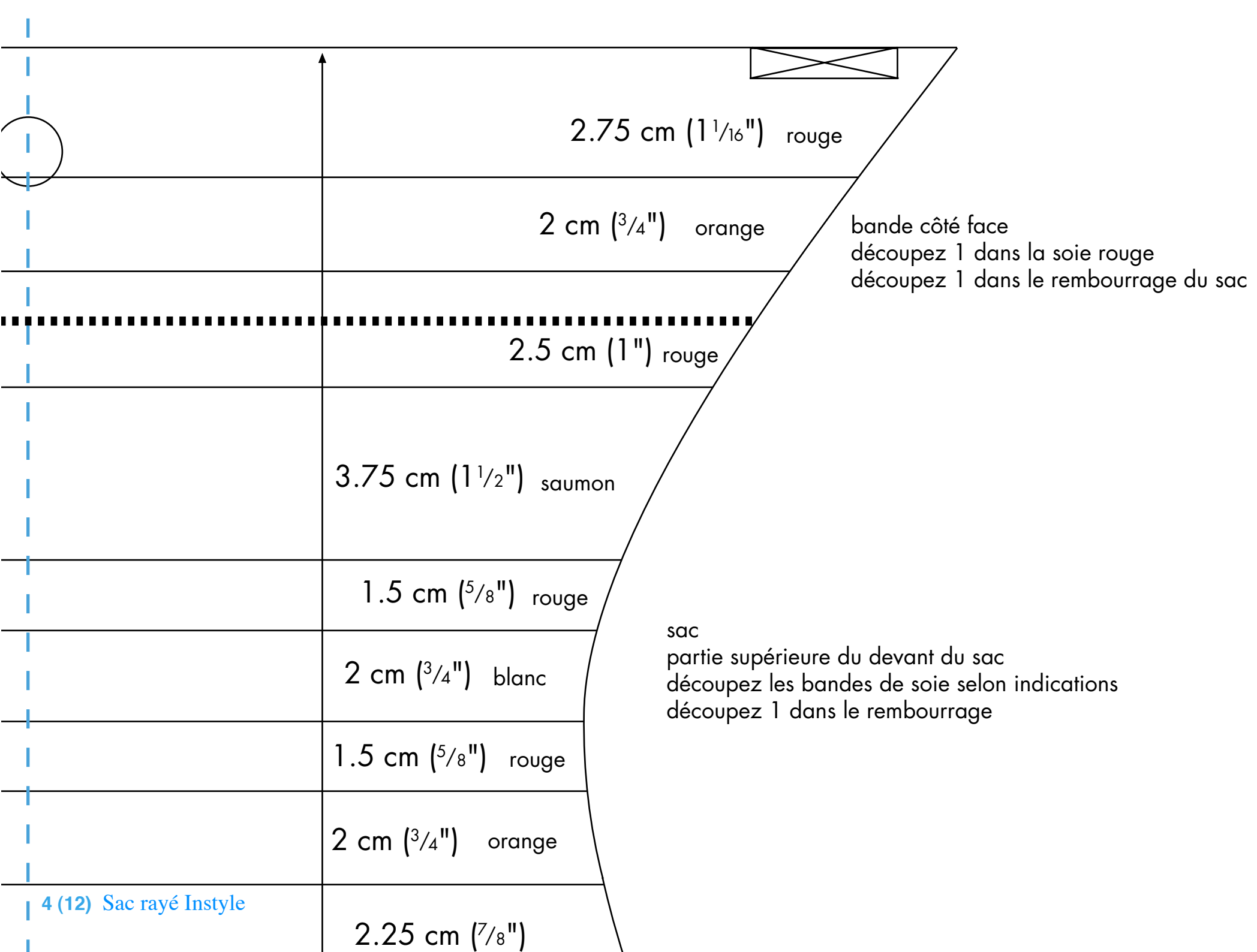
cm (2")      22 cm (8 3/4")      5 cm (2")

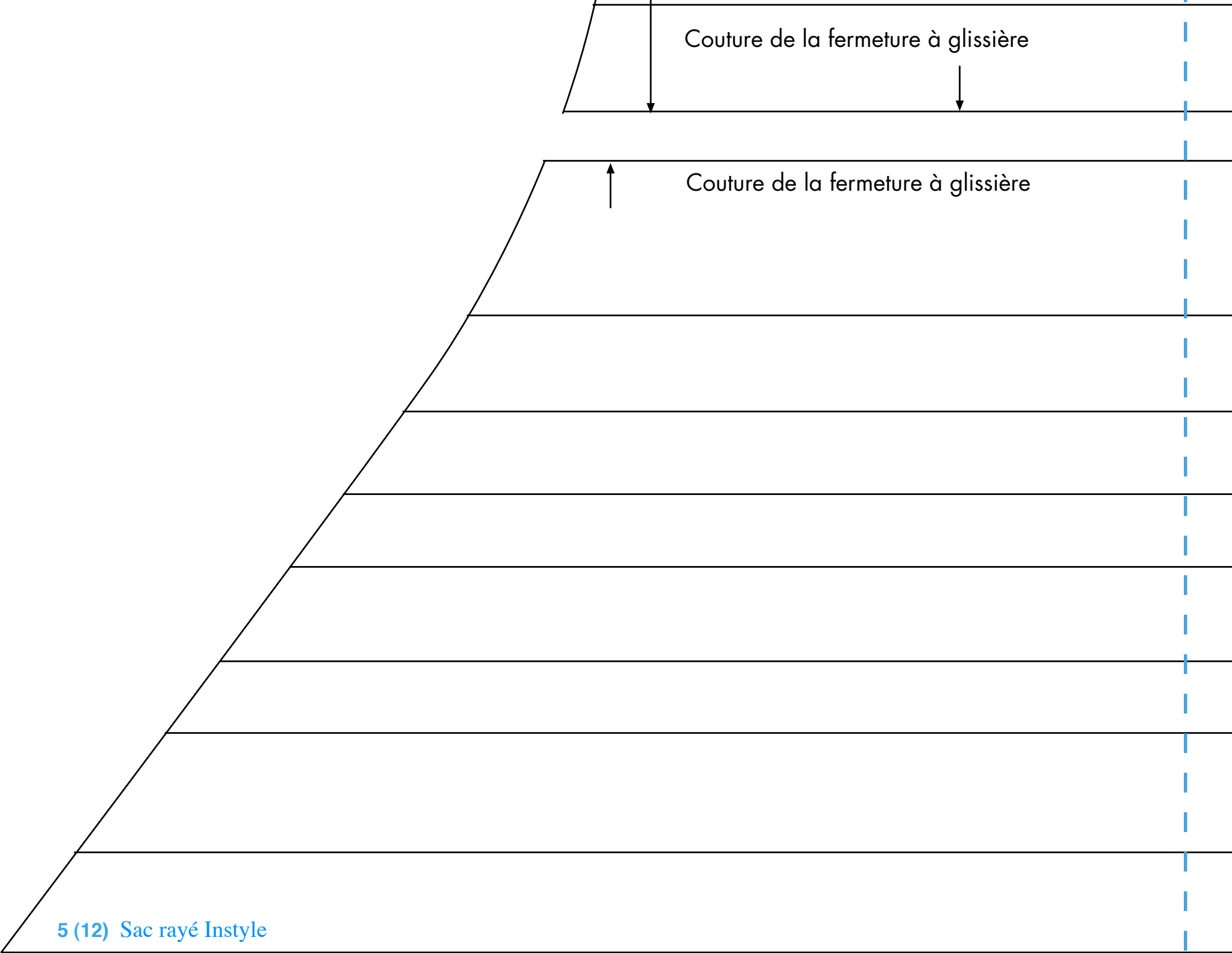


5 cm (2")      6 cm (2 1/2")      11 cm (4 3/8")



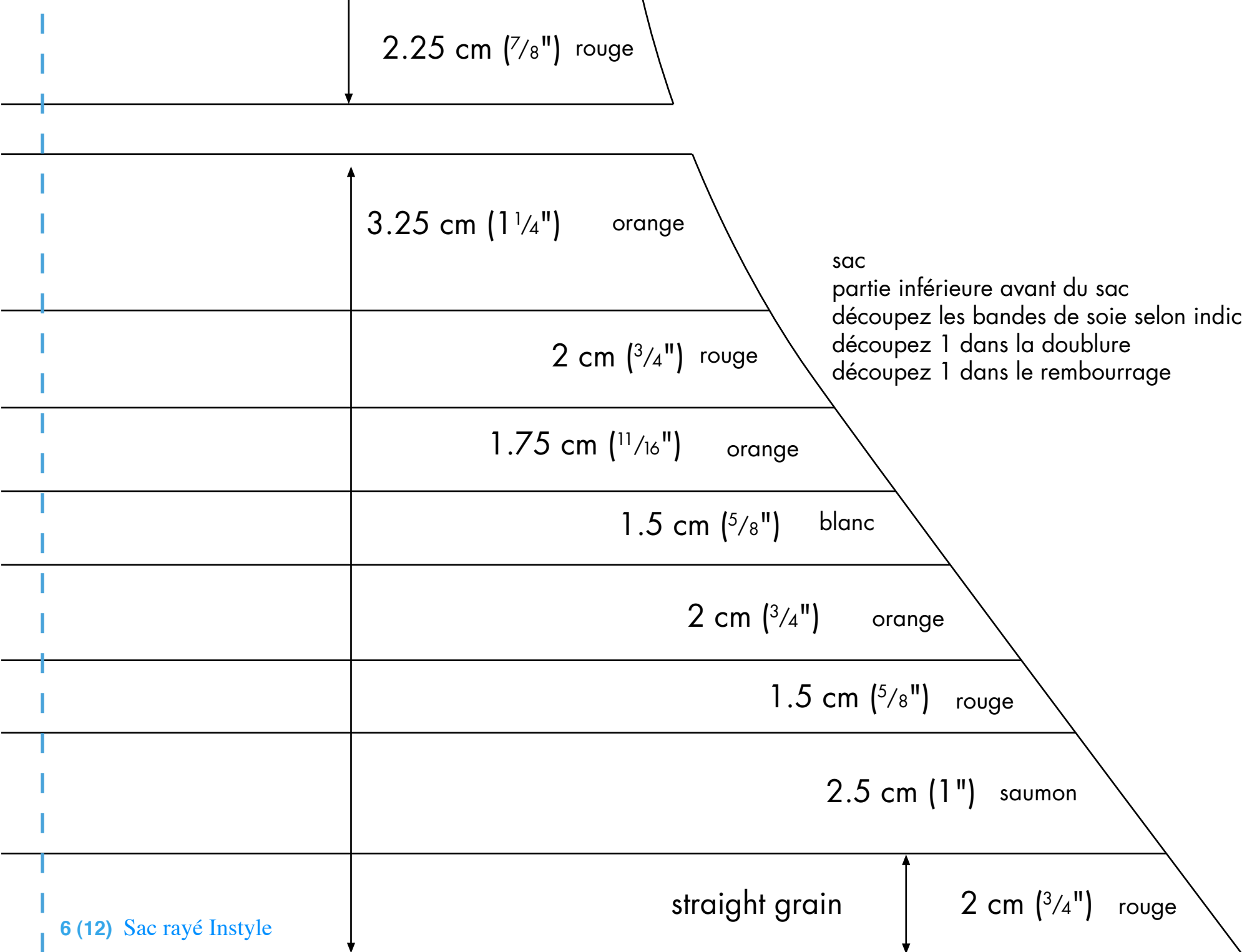
3 (12) Sac rayé Instyle





Couture de la fermeture à glissière

Couture de la fermeture à glissière



2.25 cm ( $\frac{7}{8}$ " ) rouge

3.25 cm ( $1\frac{1}{4}$ " ) orange

2 cm ( $\frac{3}{4}$ " ) rouge

1.75 cm ( $\frac{11}{16}$ " ) orange

1.5 cm ( $\frac{5}{8}$ " ) blanc

2 cm ( $\frac{3}{4}$ " ) orange

1.5 cm ( $\frac{5}{8}$ " ) rouge

2.5 cm (1" ) saumon

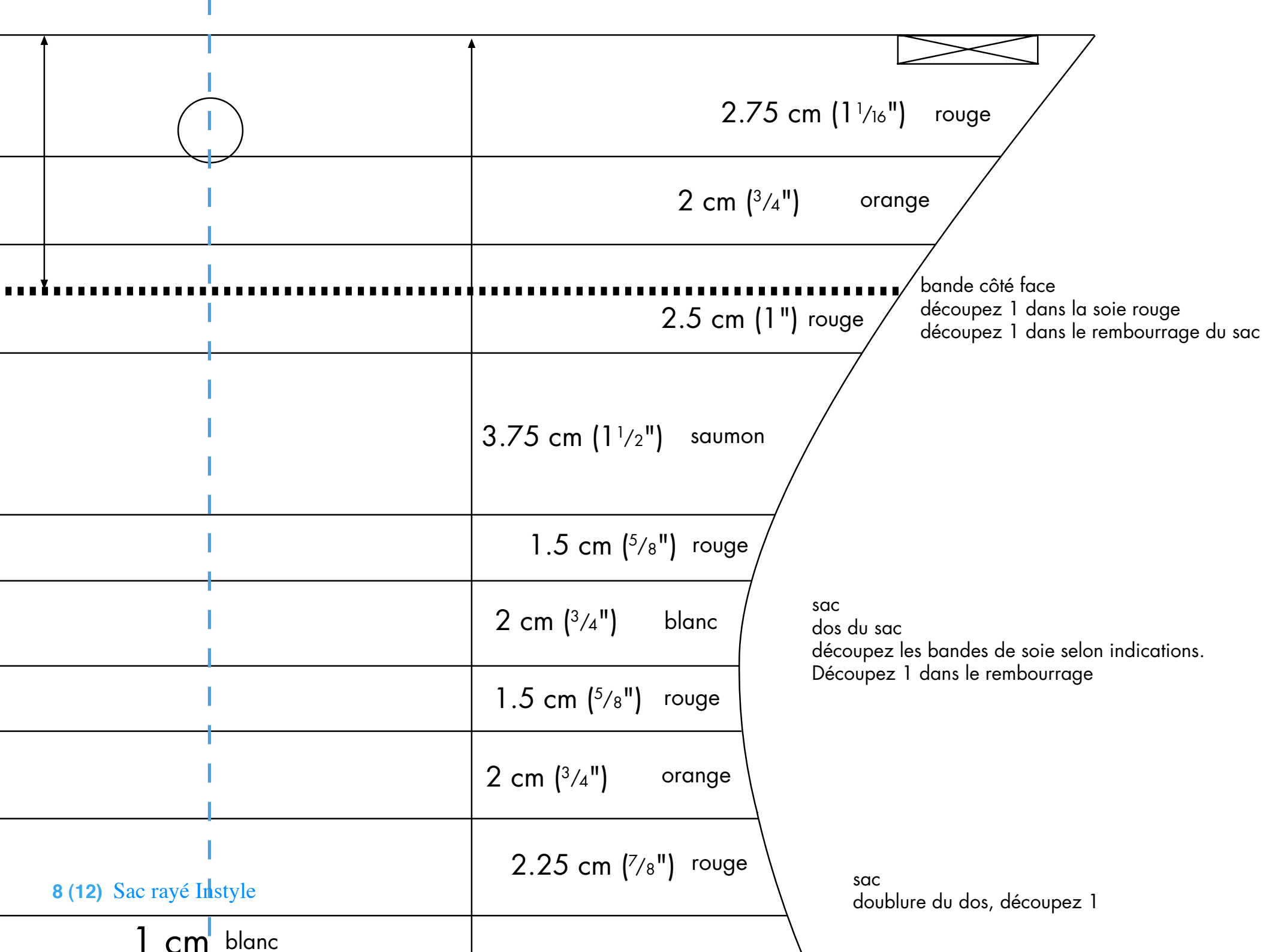
straight grain

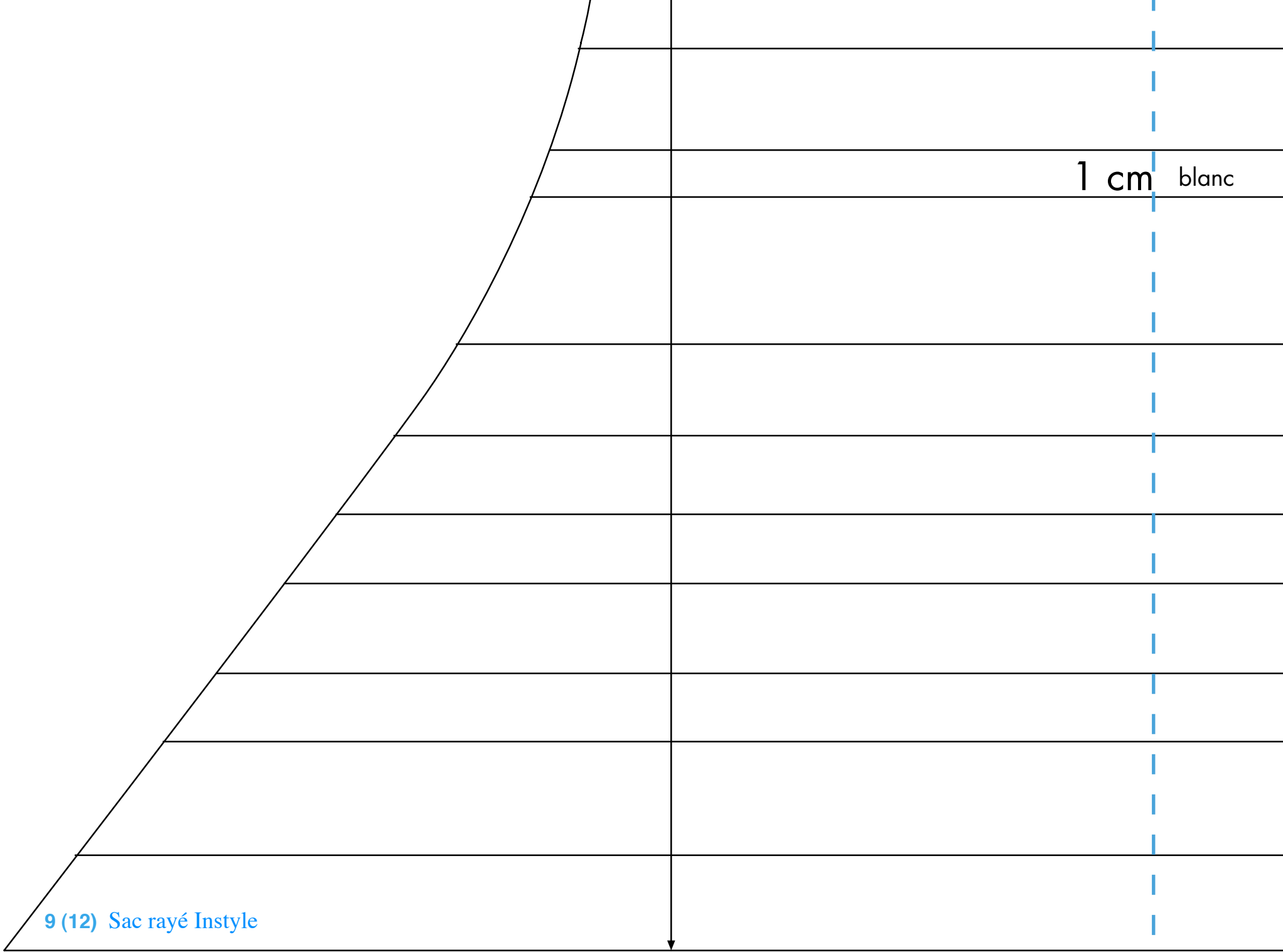
2 cm ( $\frac{3}{4}$ " ) rouge

sac  
 partie inférieure avant du sac  
 découpez les bandes de soie selon indications  
 découpez 1 dans la doublure  
 découpez 1 dans le rembourrage

6 (12) Sac rayé Instyle

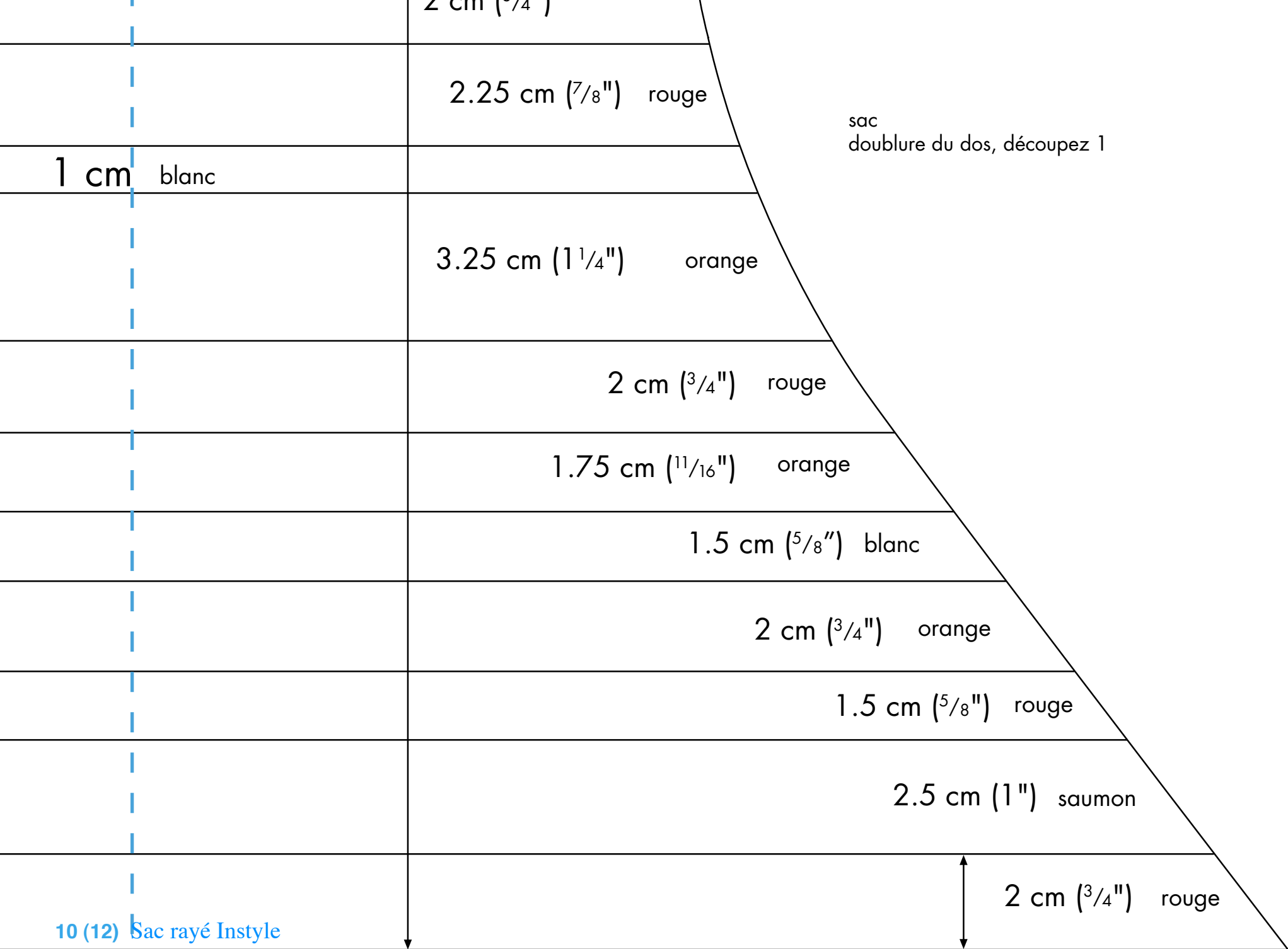


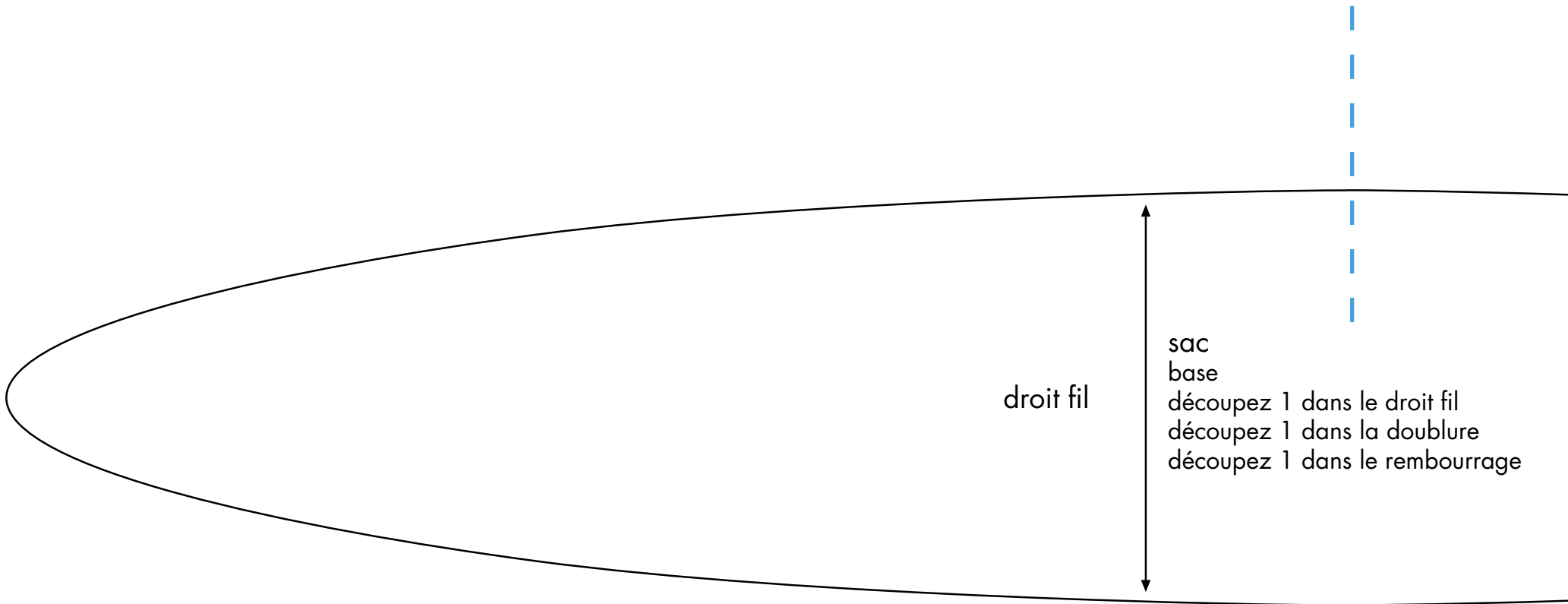




1 cm blanc

9 (12) Sac rayé Instyle





droit fil

sac  
base  
découpez 1 dans le droit fil  
découpez 1 dans la doublure  
découpez 1 dans le rembourrage

