

## Borduurmotieven opslaan op de USB Borduurstick.

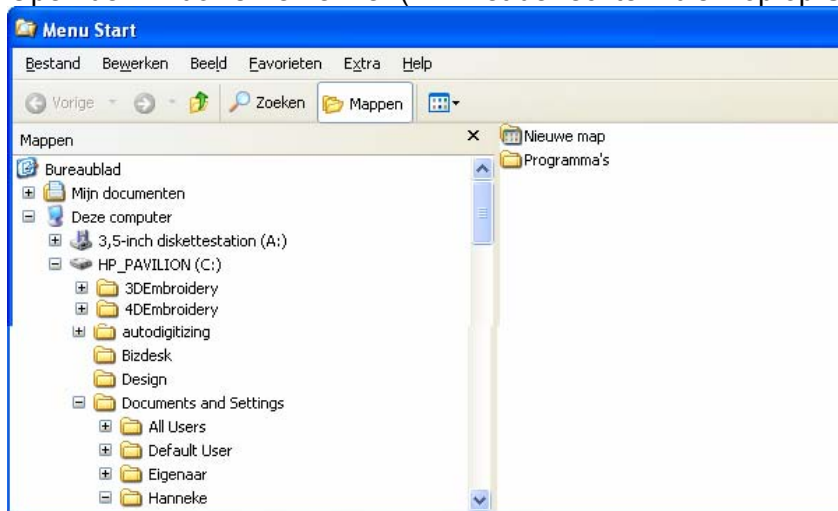
Bekijk vooraf, in uw 4D Organizer of uw 4D Embroidery Extra, welke motieven u graag naar de USB Borduurstick wilt verzenden.

Onthoud de bestandsnamen en de map, waarin de bestand zich bevinden.

Plaats de USB Borduurstick in uw computer.

In dit voorbeeld laten wij zien, hoe u een borduurmotief uit de map Stitch naar de USB borduurstick overzenden.

Open de Windows Verkenner (klik met de rechtermuisknop op Start, kies Verkennen)



Open de map 4D Embroidery (klik op het kleine + teken)

Er ontstaat een nieuwe rij mappen die in de hoofdmap 4D Embroidery zijn opgeborgen.

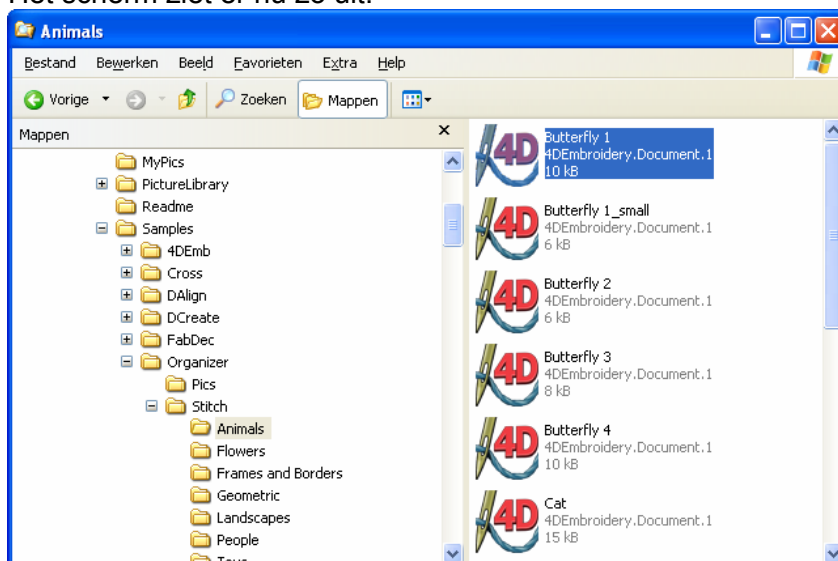
Klik dan op het + teken voor Samples.

Klik daarna op het + teken voor Organizer.

Klik daarna op het + teken voor Stitch

Open de map: Animals (dubbelklik op de map)

Het scherm ziet er nu zo uit:



Klik met de rechtermuisknop op een borduurmotief: Butterfly 1 (vlinder).

Kies uit het pop-up menu: Kopiëren Naar.

Dan verschijnt er een nieuw pop-up menu: Kies dan "Verwisselbare Schijf".

Als u deze handelingen heeft uitgevoerd, is het borduurmotief Butterfly 1 op uw USB Borduurstick geplaatst.

Als u meerdere motieven tegelijkertijd wilt verzenden naar de USB Borduurstick, kunt u de selectie uitbreiden door de CTRL toets ingedrukt te houden en met uw muis de andere borduurmotieven selecteren.

Daarna klikt u met de rechtermuisknop en kiest u uit het Pop-Up menu: Kopiëren Naar.

In het volgende Pop-up menu kiest u: "Verwisselbare Schijf"

De geselecteerde borduurmotieven worden nu naar de USB Borduurstick gezonden.


In dit voorbeeld maken we gebruik van de standaard mappen.

Wanneer u zelf mappen op uw computer heeft gemaakt, kunt u dezelfde manier hanteren als hierboven beschreven staat, uiteraard dan wel gebruik makende van uw eigen mappenvolgorde.


---

### **Borduurmotief openen op Pfaff creative 4.0 en Pfaff creative vision**


Plaats de USB Borduurstick in uw Pfaff creative 4.0.

Kies onderin uw scherm het selectiemenu: 

Kies daarna: 

Klik daarna op:  (Externe Apparaten)

Klik daarna op: 

Klik dan op: 

Klik daarna op: 

De opgeslagen borduurmotieven verschijnen in beeld.

Selecteer uw borduurmotief en klik dan op: 

U kunt nu uw borduurmotief gaan borduren.

---

### **Borduurmotief openen op Pfaff creative 2.0**


Plaats de borduureenheid aan de machine en de USB stick in de USB poort.

Open een borduurmotief: ♥

Er verschijnt een lijst met mappen: 001 – 006, 007-015 enz.

Gebruik de pijltoetsen om de mappen te doorlopen.

Selecteer de juiste map en open deze met:  (of de pijl-naar-rechts)  
(Met de pijl-naar-links) kunt u weer terug gaan naar de voorgaande lijst met mappen).

Selecteer het gewenste borduurmotief en selecteer deze met:   
Het borduurmotief verschijnt nu in het borduurgebied.

De Pfaff creative 2.0 en 4.0 werken alleen met .vp3 borduurmotieven.

Met 4D Organizer kunnen alle borduurmotief-bestandsformaten geconverteerd worden naar .vp3 bestandsformaat.