

Probleem: Pfaff creative 2140/2144/2170 wordt niet herkend door computer.

*Controleer eerst of de creative 2140/2144/2170 is verbonden met de computer.
Controleer tevens, of de machine aan staat.*

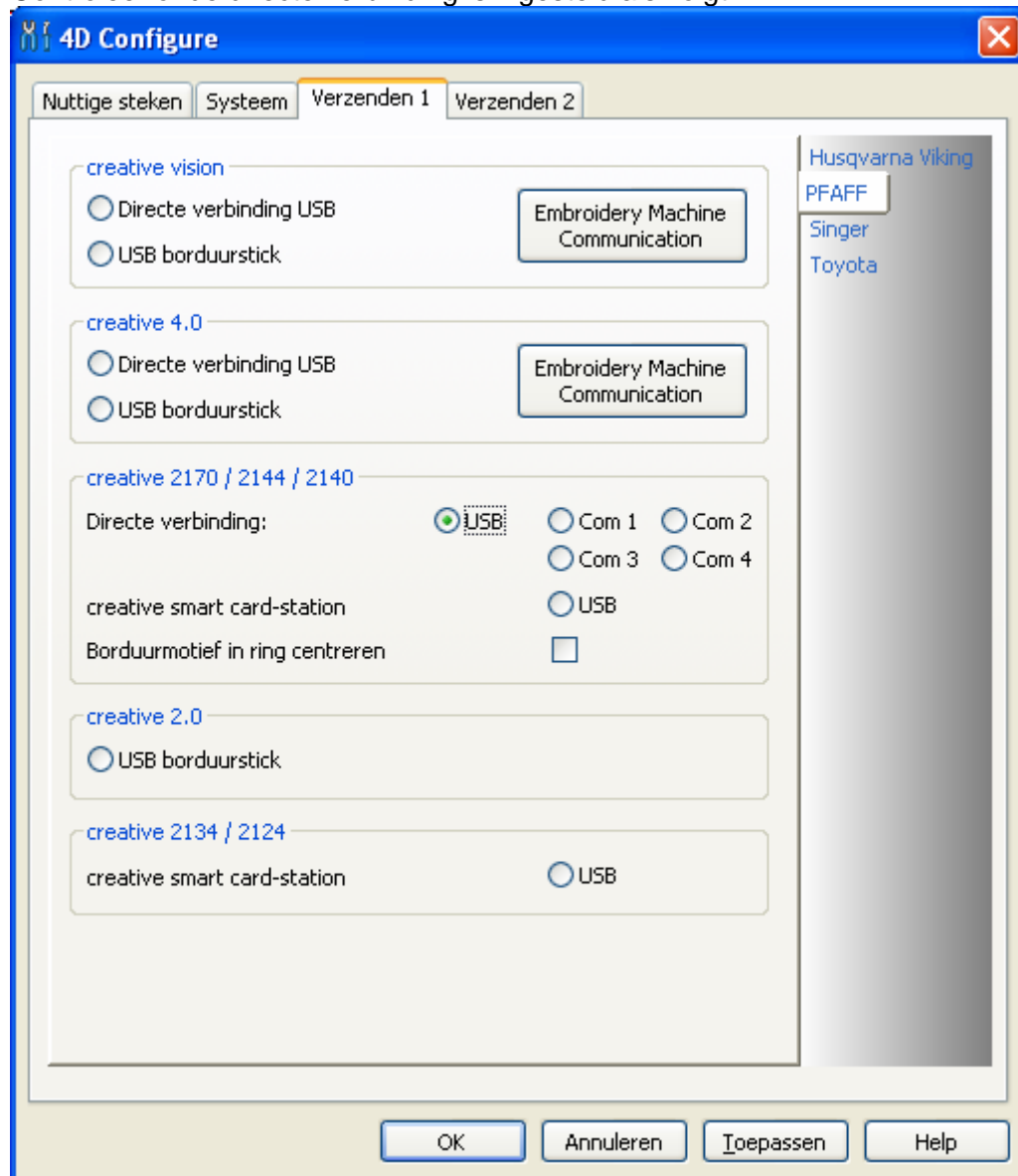
Controleer daarna, of de creative 2140/2144/2170 op de goede manier is geïnstalleerd in 4D Configure.

Ga naar 4D Embroidery

Kies in de balk: Quick Link

Kies 4D Configure

Controleer of de directe verbinding is ingesteld als volgt:



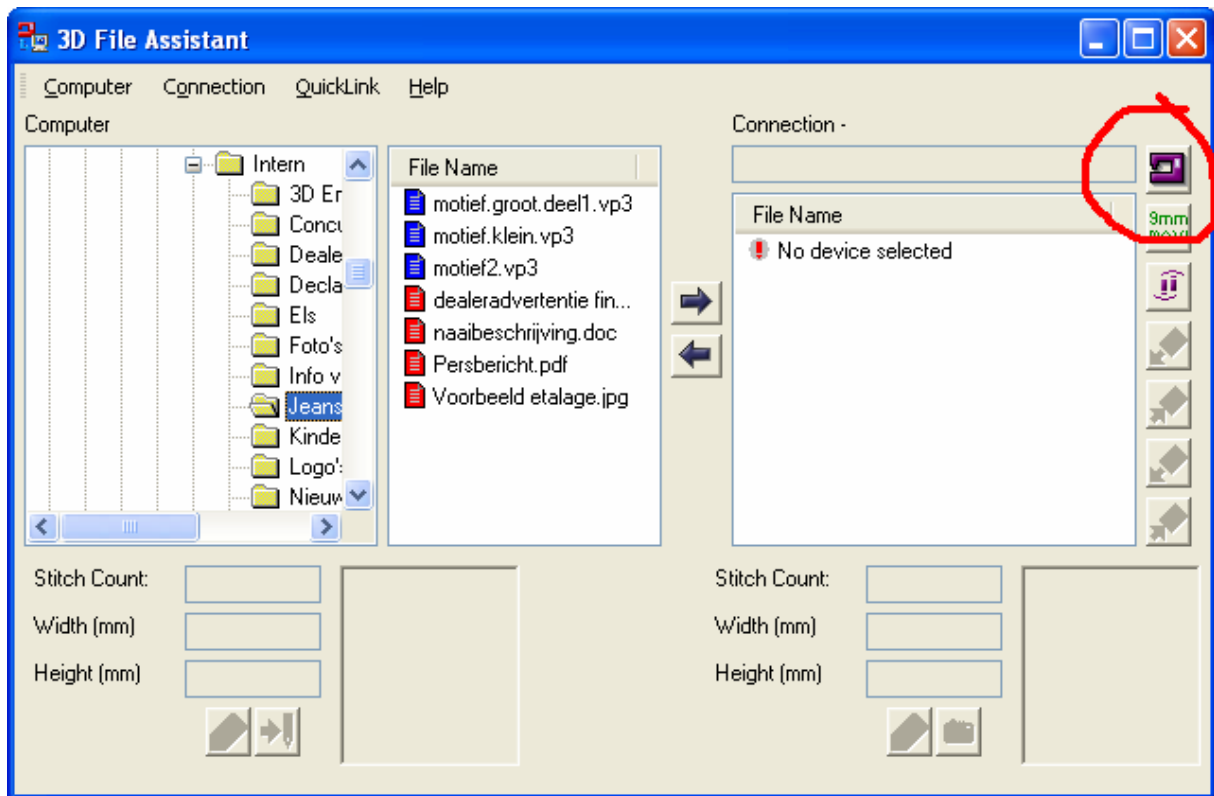
Als dit in orde is gaat u naar 4D Embroidery

Kies: Quick Link, Accessoires.

Selecteer 4D File Assistant:

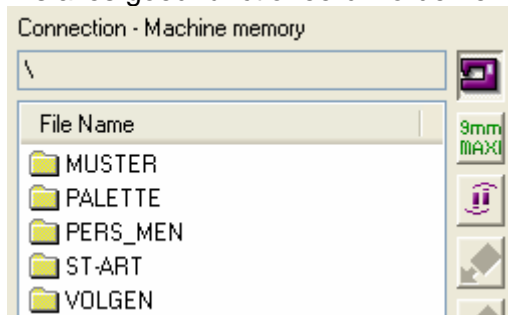
4D File Assistant zal opstarten.


Controleer of het naaimachine symbool, paars is opgelicht in de rechterbovenhoek:



Klik op de het icoontje (paarse naaimachine).

Als alles goed functioneerd worden er een reeks mappen zichtbaar in het rechter gedeelte:



Daarna kunt u uw borduurmotieven uit de mappen in de linkerhelft selecteren en daarna met de  overzenden naar de machine.

Als er een foutmelding ontstaat: “Er is geen verbinding met de machine” of een gelijksoortige foutmelding, dan is het mogelijk dat de stuurprogramma’s (drivers voor uw Pfaff 2140/44/70 opnieuw geïnstalleerd moeten worden.

Stuurprogramma's / Drivers voor de Pfaff 2170/44/40 opnieuw installeren

Plaats de CD van 3D File Assistant in de CD drive van de computer (indien u deze niet bezit, kunt u ook de 1^{ste} CD van uw creative 4D Embroidery Artist of creative 4D Suite programma gebruiken)

Zodra de CD is geplaatst, zal een automatische installatie plaatsvinden. Breek de installatie af, door op Annuleren te klikken als er een scherm verschijnt waarin u de taalkeuze kunt bepalen (Nederlands).

Ga vervolgens naar:
Start
Configuratie scherm

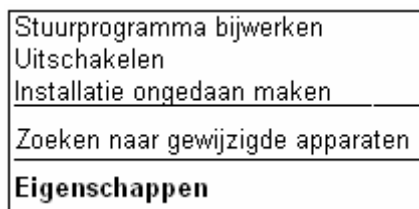


Klik op *Systeem* (kan ook eerst *Prestaties en Onderhoud*, en daarna *Systeem* kiezen)

Klik op het tabblad *Hardware*, en klik daarna op de knop *Apparaat beheer*. Er zal een lijst verschijnen met de aangesloten hardware op uw computer.

Als de stuurprogramma's voor uw machine niet is geïnstalleerd, ziet u in deze lijst een melding als: *Onbekend apparaat*, met daarbij een **!** of **?**

Klik met de rechtermuisknop op dit gele uitroepteken/vraagteken symbool. Een pop-up menu verschijnt:



Kies *Stuurprogramma bijwerken*. De Wizard verschijnt:



Klik in het rondje: Nee, nu niet, kies daarna Volgende.

In het daarop volgende scherm kiest u: De software automatisch installeren, en kiest u weer Volgende

Er wordt een Ogenblik geduld gevraagd, waarna de computer gaat zoeken naar de juiste stuurprogramma's.

Als de stuurprogramma's geïnstalleerd zijn (je ziet een "bestandje" van het ene mapje naar het andere mapje worden overgezonden), en er verschijnt; "De stuurprogramma's voor het apparaat.....zijn bijgewerkt" en "u kunt apparaat nu gebruiken". Is alles goed verlopen.

Sluit alle schermen.

Daarna kunt u opnieuw weer de 4D File Assistant openen en contact maken met de creative 2170/44/40 door op het parse naaimachine symbooltje klikken.