

Downloaden Candlewicking steken en naar Pfaff creative 2170 (2140/2144) verzenden.

Voordat u gebruik wilt maken van deze steken dient u eerst uw Pfaff creative 2170/2144/2140 met de update 01.05.07 op te waarderen.

Op de website: http://www.pfaff.com/nl/8699_8712.html kunnen 6 verschillende bolletjessteken worden gedownload. Deze steken zijn, in combinatie met de nieuwe bolletjesvoet (Candlewickingvoet: 820 613-096) te gebruiken.

De steken zijn te downloaden in VIP formaat (aangeduid als: bolletjessteek nr. 1 VIP), voor gebruik in File Assistant versie 6.x

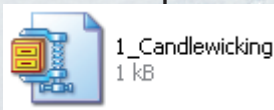
De steken, aangeduid als: bolletjessteek nr 1. (zonder VIP erachter) zijn voor gebruik in de 3D File Assistant, versie 7.x

De 6 steken zijn in .zip formaat te downloaden.

Bewaar de steken in een map op uw computer (onthoud de naam van de map goed, zodat u ze direct weer terug kunt vinden).

Open de Windows Verkenner (klik met de rechtermuisknop op Start - Kies Verkennen), en ga naar de map waar u de steken heeft opgeslagen.

Dubbelklik op het bestand:



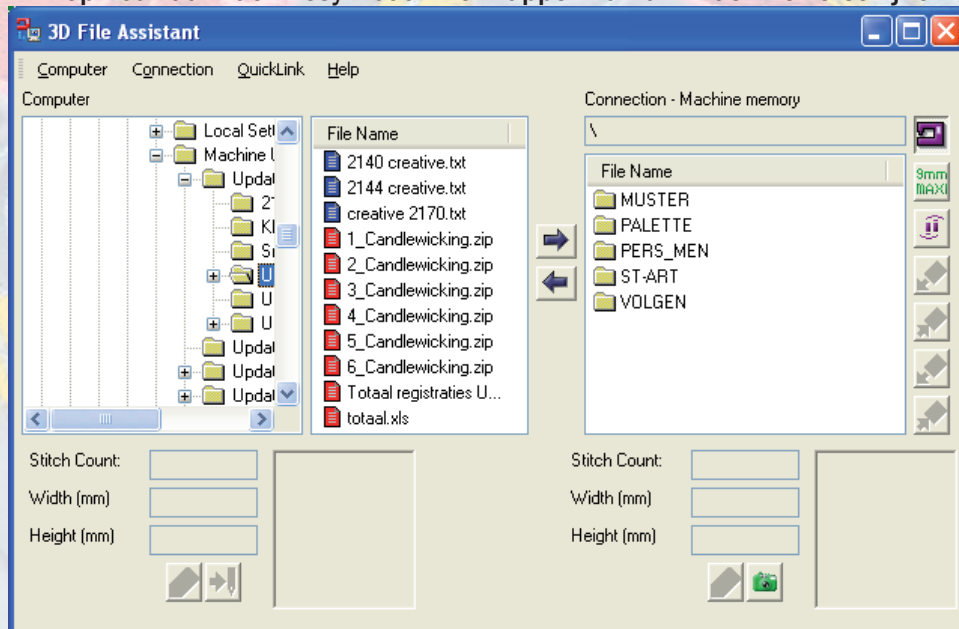
Het programma Winzip verschijnt in uw beeldscherm, kies Unzip en bewaar het 'uitgepakte' bestand in een map op uw computer. Herhaal dit voor de andere 5 steken.

(als u geen WinZip-programma op uw computer heeft geïnstalleerd, kunt u vanaf: www.winzip.com een gratis proefversie downloaden)

Verbind uw Pfaff creative 2170/2144/2144 met uw computer. Zet uw machine aan.

Open 3D File Assistant (of File Assistant versie 6.x)

Klik op het Naaimachinesymbool. De mappen van uw machine verschijnen in het scherm.

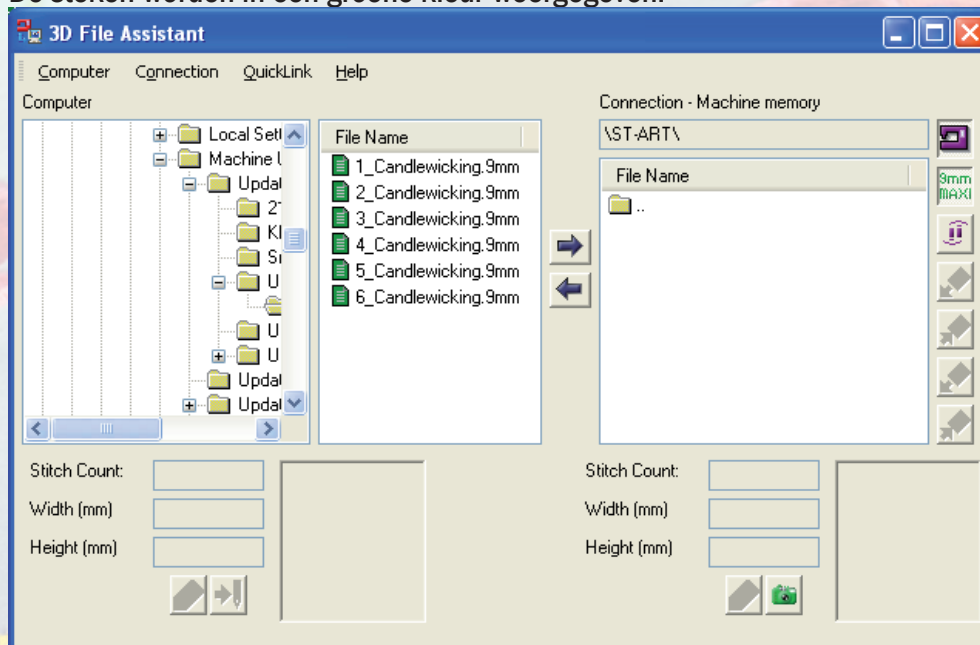



Klik op (aan de rechterzijde van het scherm) de knop: 9mm MAXI.

Automatisch verschijnt in de tekstbalk van het rechterscherm (Connection/Verbinding) de map: ST-ART

Open daarna, in het linkerdeel (Computer) de map, waar u de 'uitgepakte' Candlewicking steken (bolletjessteken) in heeft opgeslagen.

De steken worden in een groene kleur weergegeven:



Klik de steken aan, en klik daarna op de .
De steken worden nu overgezonden naar uw machine.

Om de steken op uw creative 2170/2144/2140 te kunnen gebruiken, kiest u in het hoofdmenu: Persoonlijk Menu –Creëer steek.

U zult nu de 6 Candlewicking steken zien.

Als u via de Gegevensmanager controleert, zult u tevens zien dat de map ST-Art is toegevoegd (naast de reeds bestaande mappen: Muster en Palette)